

«Утверждаю»
 Генеральный директор АО «ПРЭК»
 Бодрухин Ф.Ф.
 «18» ноября 2015 г.

Техническое задание на проектирование КЛ 10 кВ от ТП53 – ТП402 г.Павлодар

№№ п.п.	Перечень основных данных и требований	
1	Основание для проектирования	Инвестпрограмма 2016 год
2	Вид строительства	Реконструкция
3	Стадийность проектирования	Одностадийное проектирование
4	Требования по вариантной и конкурсной разработке	Требования отсутствуют
5	Особые условия строительства	Строительство в стесненных условиях застроенной городской территории
6	Основные технико-экономические показатели	Протяженность – 0,84 км
7	Основные требования к инженерному оборудованию	Кабель марки АСБ-10 3х120 сечением 120 мм ² Соединительные муфты марки СТП-70х120 Количество муфт - по проекту. Концевые муфты внутренние, марки КВТП 70х120 Количество внутренних муфт-2шт Выполнить защиту эл. кабелей в переходах через а/дороги, трамвайные пути, на пересечениях с инженерными сетями в трубах ПВХ d 110мм
8	Требования к качеству, конкурентоспособности и экологическим параметрам	Качество комплектующих материалов должно соответствовать требованиям нормативных документов
9	Требования к технологии, режиму предприятия	Проектные решения должны соответствовать обеспечению надежного электроснабжения потребителей, исключение возможности несанкционированного подключения
10	Требования к архитектурно строительным, конструктивным решениям с учетом доступной для инвалидов среды жизнедеятельности	Не требуется
11	Требования и объем разработки организации строительства	Не требуется
12	Выделение очередей, в том числе пусковых комплексов и этапов,	Выделение очередей и этапов не требуется. При проектировании учесть возможность

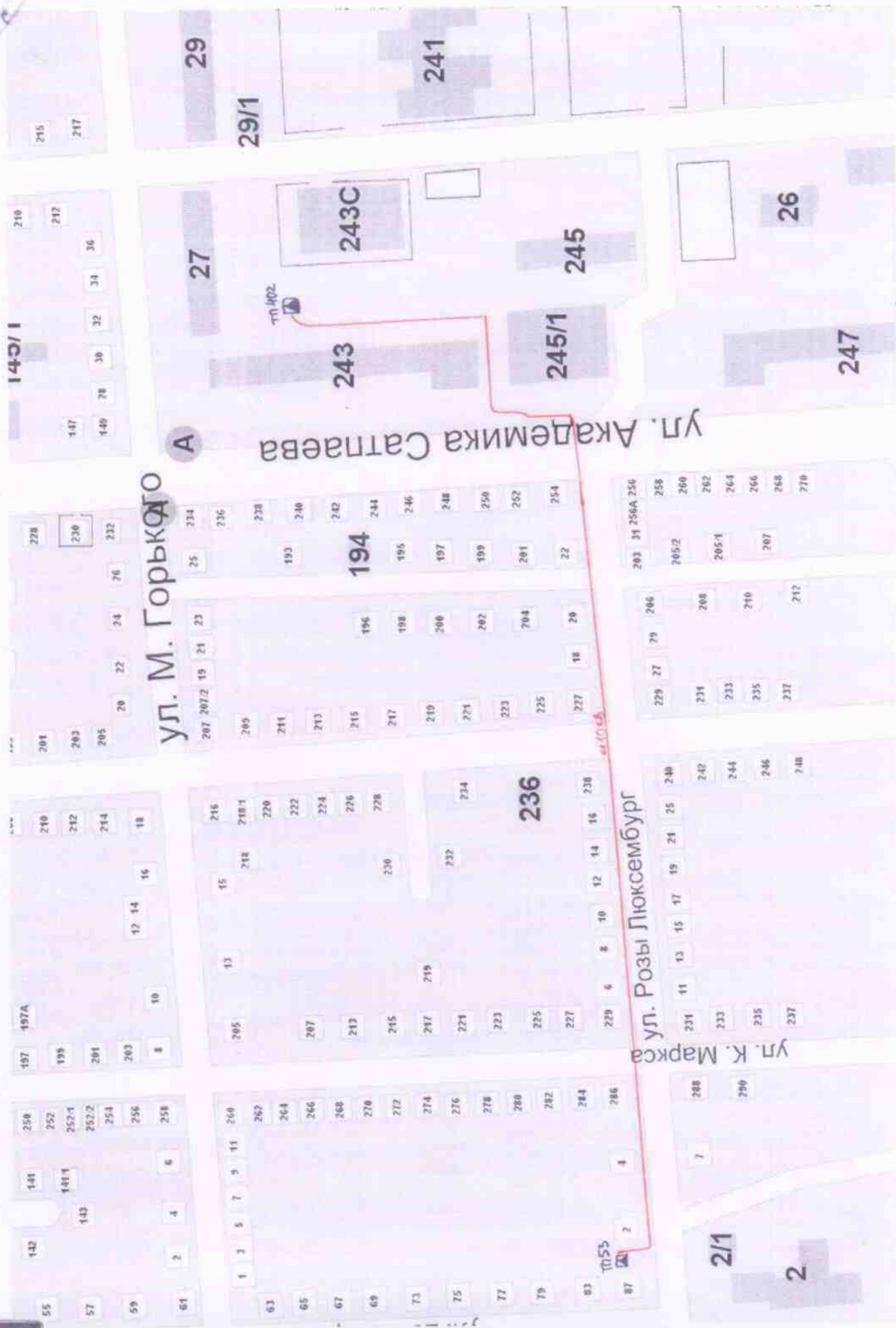
	требования по перспективному расширению предприятия	роста электрических нагрузок потребителей
13	Требования и условия в разработке природоохранных мер и мероприятий	При проектировании трассы КЛ учесть требования по соблюдению охранной зоны и безопасных расстояний до зданий и сооружений
14	Требования к режиму безопасности и гигиене труда	Не требуется
15	Требования по разработке инженерно технических мероприятий	Необходимо проведение инженерных исследований по трассе КЛ, получение топографической съемки.
16	Требования по выполнению опытно-конструкторских и научно-исследовательских работ	Не требуется
17	Требования по энергосбережению	Выполнить требования Закона Республики Казахстан от 13 января 2012 года № 541-IV «Об энергосбережении и повышении энергоэффективности».
18	Состав демонстрационных материалов	Исполнительная схема существующей трассы КЛ

И.о. заместителя генерального
директора по производству –
Главный инженер

Главный инженер ГПЭС

 Г.И. Кадкин

 С.Д. Кириленко



«Утверждаю»
Генеральный директор АО «ПРЭК»
Бодрухин Ф.Ф.
«12» ноября 2015 г.


Техническое задание на проектирование КЛ 10 кВ от ТП12 – ТП53 г.Павлодар

№№ п.п.	Перечень основных данных и требований	
1	Основание для проектирования	Инвестпрограмма 2016 год
2	Вид строительства	Реконструкция
3	Стадийность проектирования	Одностадийное проектирование
4	Требования по вариантной и конкурсной разработке	Требования отсутствуют
5	Особые условия строительства	Строительство в стесненных условиях застроенной городской территории
6	Основные технико-экономические показатели	Протяженность – 0,45 км
7	Основные требования к инженерному оборудованию	Кабель марки АСБ-10 3х120 сечением 120 мм ² Соединительные муфты марки СТП- 70х120 Количество муфт - по проекту. Концевые муфты внутренние, марки КВТП 70х120 Количество внутренних муфт-2шт Выполнить защиту эл. кабелей в переходах через а/дороги, трамвайные пути, на пересечениях с инженерными сетями в трубах ПВХ d 110мм
8	Требования к качеству, конкурентоспособности и экологическим параметрам	Качество комплектующих материалов должно соответствовать требованиям нормативных документов
9	Требования к технологии, режиму предприятия	Проектные решения должны соответствовать обеспечению надежного электроснабжения потребителей, исключение возможности несанкционированного подключения
10	Требования к архитектурно строительным, конструктивным решениям с учетом доступной для инвалидов среды жизнедеятельности	Не требуется
11	Требования и объем разработки организации строительства	Не требуется
12	Выделение очередей, в том числе пусковых комплексов и этапов,	Выделение очередей и этапов не требуется. При проектировании учесть возможность

	требования по перспективному расширению предприятия	роста электрических нагрузок потребителей
13	Требования и условия в разработке природоохранных мер и мероприятий	При проектировании трассы КЛ учесть требования по соблюдению охранной зоны и безопасных расстояний до зданий и сооружений
14	Требования к режиму безопасности и гигиене труда	Не требуется
15	Требования по разработке инженерно технических мероприятий	Необходимо проведение инженерных исследований по трассе КЛ, получение топографической съемки.
16	Требования по выполнению опытно-конструкторских и научно-исследовательских работ	Не требуется
17	Требования по энергосбережению	Выполнить требования Закона Республики Казахстан от 13 января 2012 года № 541-IV «Об энергосбережении и повышении энергоэффективности».
18	Состав демонстрационных материалов	Исполнительная схема существующей трассы КЛ

И.о. заместителя генерального
директора по производству –
Главный инженер

Главный инженер ГПЭС

 Г.И. Кадкин

 С.Д. Кириленко

ул. 29 Н



2/1

2

3/1

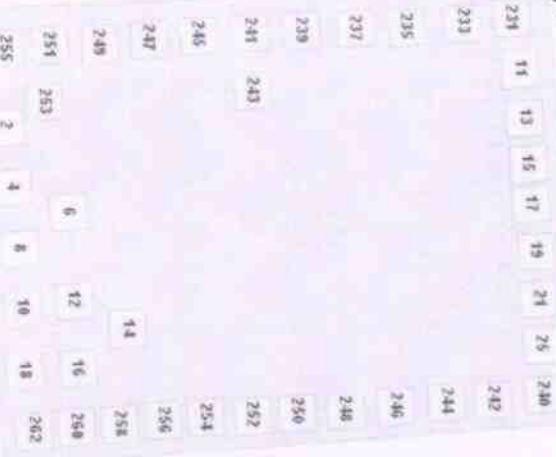
2/2

Речной вокзал

ул. К. Маркса

ул. Розы Люксембург

236



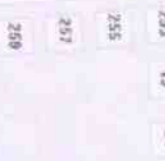
266



23

286

290



ул. Академика Са

245/1

245

247

24

23/1A

23/1

«Утверждаю»
 Генеральный директор АО «ПРЭК»
 Бодрухин Ф.Ф.
 « 1 » февраля 2016 г.

Техническое задание на проектирование КЛ 10 кВ от ТП121 – ТП241 г.Павлодар

№№ п.п.	Перечень основных данных и требований	
1	Основание для проектирования	Инвестпрограмма 2016 год
2	Вид строительства	Реконструкция
3	Стадийность проектирования	Одностадийное проектирование
4	Требования по вариантной и конкурсной разработке	Требования отсутствуют
5	Особые условия строительства	Строительство в стесненных условиях застроенной городской территории
6	Основные технико-экономические показатели	Протяженность – 0,525 км
7	Основные требования к инженерному оборудованию	Кабель марки АСБ-10 3х120 сечением 120 мм ² Соединительные муфты марки СТП-70х120 Количество муфт - по проекту. Концевые муфты внутренние, марки КВТП 70х120 Количество внутренних муфт-2шт Выполнить защиту эл. кабелей в переходах через а/дороги, трамвайные пути, на пересечениях с инженерными сетями в трубах ПВХ d 110мм
8	Требования к качеству, конкурентоспособности и экологическим параметрам	Качество комплектующих материалов должно соответствовать требованиям нормативных документов
9	Требования к технологии, режиму предприятия	Проектные решения должны соответствовать обеспечению надежного электроснабжения потребителей, исключение возможности несанкционированного подключения
10	Требования к архитектурно-строительным, конструктивным решениям с учетом доступной для инвалидов среды жизнедеятельности	Не требуется
11	Требования и объем разработки организации строительства	Не требуется
12	Выделение очередей, в том числе	Выделение очередей и этапов не требуется.

	пусковых комплексов и этапов, требования по перспективному расширению предприятия	При проектировании учесть возможность роста электрических нагрузок потребителей
13	Требования и условия в разработке природоохранных мер и мероприятий	При проектировании трассы КЛ учесть требования по соблюдению охранной зоны и безопасных расстояний до зданий и сооружений
14	Требования к режиму безопасности и гигиене труда	Не требуется
15	Требования по разработке инженерно технических мероприятий	Необходимо проведение инженерных исследований по трассе КЛ, получение топографической съемки.
16	Требования по выполнению опытно-конструкторских и научно-исследовательских работ	Не требуется
17	Требования по энергосбережению	Выполнить требования Закона Республики Казахстан от 13 января 2012 года № 541-IV «Об энергосбережении и повышении энергоэффективности».
18	Состав демонстрационных материалов	Исполнительная схема существующей трассы КЛ

И.о. заместителя генерального
директора по производству –
Главный инженер

Главный инженер ГПЭС

 Г.И. Кадкин

 С.Д. Кириленко

ул. Бартыко

«Утверждаю»
 Генеральный директор АО «ПРЭК»
 Бодрухин Ф.Ф.
 «18» сентября 2015 г.

Техническое задание на проектирование КЛ 10 кВ от ТП22 – ТП336 г.Павлодар

№№ п.п.	Перечень основных данных и требований	
1	Основание для проектирования	Инвестпрограмма 2016 год
2	Вид строительства	Реконструкция
3	Стадийность проектирования	Одностадийное проектирование
4	Требования по вариантной и конкурсной разработке	Требования отсутствуют
5	Особые условия строительства	Строительство в стесненных условиях застроенной городской территории
6	Основные технико-экономические показатели	Протяженность – 0,535 км
7	Основные требования к инженерному оборудованию	Кабель марки АСБ-10 3х120 Сечением 120 мм ² Соединительные муфты марки СТП-70х120 Количество муфт - по проекту. Концевые муфты внутренние, марки КВТП 70х120 Количество внутренних муфт-2шт Выполнить защиту эл. кабелей в переходах через а/дороги, трамвайные пути, на пересечениях с инженерными сетями в трубах ПВХ d 110мм
8	Требования к качеству, конкурентоспособности и экологическим параметрам	Качество комплектующих материалов должно соответствовать требованиям нормативных документов
9	Требования к технологии, режиму предприятия	Проектные решения должны соответствовать обеспечению надежного электроснабжения потребителей, исключение возможности несанкционированного подключения
10	Требования к архитектурно-строительным, конструктивным решениям с учетом доступной для инвалидов среды жизнедеятельности	Не требуется
11	Требования и объем разработки организации строительства	Не требуется
12	Выделение очередей, в том числе пусковых комплексов и этапов,	Выделение очередей и этапов не требуется. При проектировании учесть возможность

	пусковых комплексов и этапов, требования по перспективному расширению предприятия	При проектировании учесть возможность роста электрических нагрузок потребителей
13	Требования и условия в разработке природоохранных мер и мероприятий	При проектировании трассы КЛ учесть требования по соблюдению охранной зоны и безопасных расстояний до зданий и сооружений
14	Требования к режиму безопасности и гигиене труда	Не требуется
15	Требования по разработке инженерно технических мероприятий	Необходимо проведение инженерных исследований по трассе КЛ, получение топографической съемки.
16	Требования по выполнению опытно-конструкторских и научно-исследовательских работ	Не требуется
17	Требования по энергосбережению	Выполнить требования Закона Республики Казахстан от 13 января 2012 года № 541-IV «Об энергосбережении и повышении энергоэффективности».
18	Состав демонстрационных материалов	Исполнительная схема существующей трассы КЛ

И.о. заместителя генерального
директора по производству –
Главный инженер

Главный инженер ГПЭС



Г.И. Кадкин

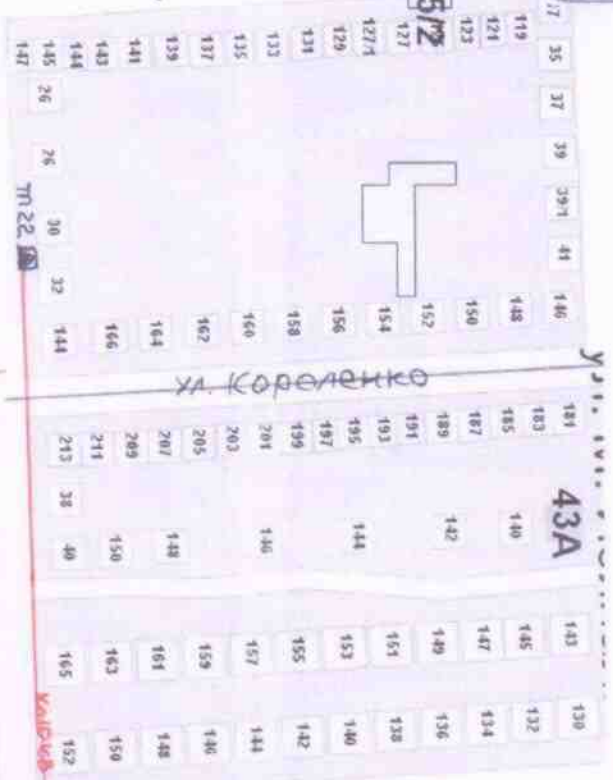


С.Д. Кириленко



ул. Абая

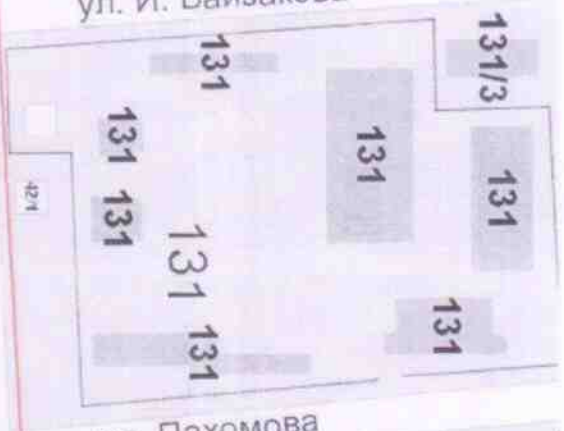
115/2



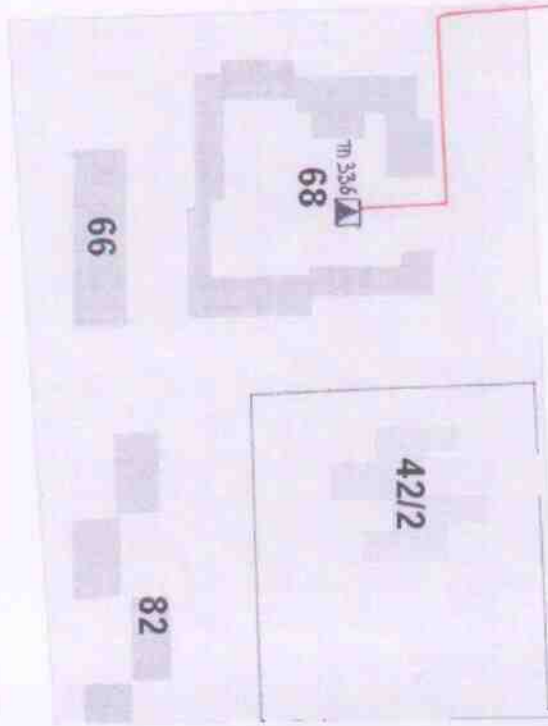
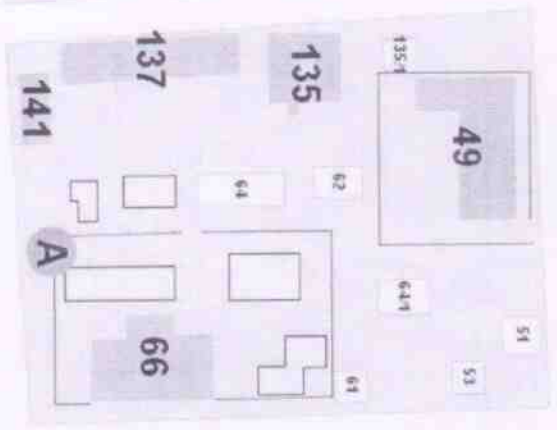
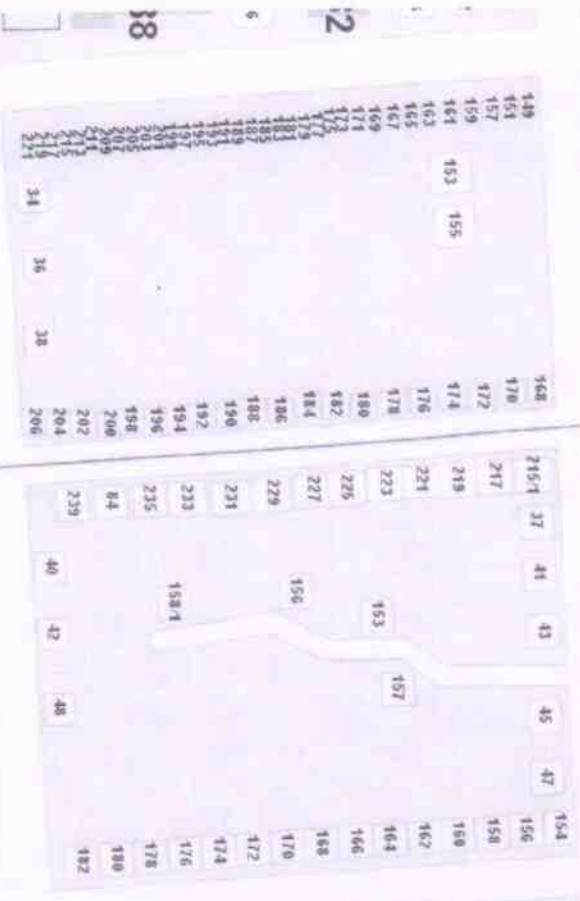
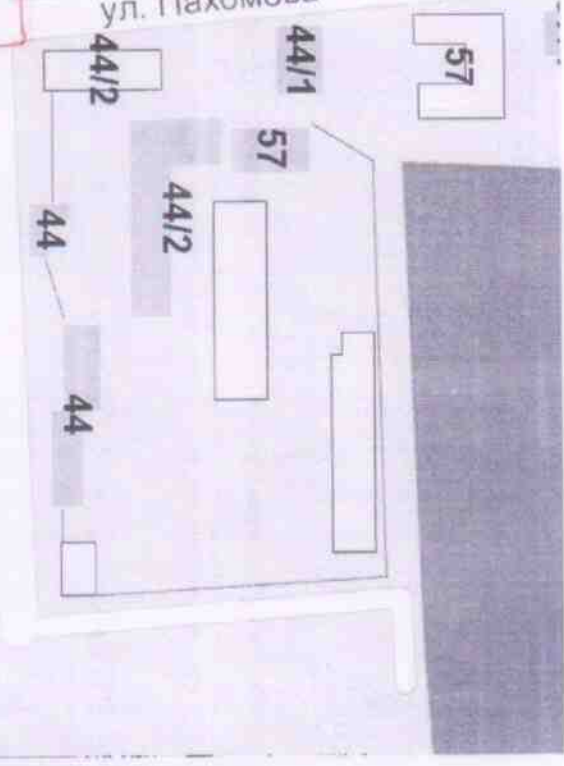
ул. Короленко

43A

ул. И. Байзакова



ул. Пахомова



«Утверждаю»
 Генеральный директор АО «ПРЭК»
 Бодрухин Ф.Ф.
 « 1 » сентября 2016 г.

Техническое задание на проектирование КЛ-10 кВ от РПЗ – ТП267 г.Павлодар

№№ п.п.	Перечень основных данных и требований	
1	Основание для проектирования	Инвестпрограмма 2016 год
2	Вид строительства	Реконструкция
3	Стадийность проектирования	Одностадийное проектирование
4	Требования по вариантной и конкурсной разработке	Требования отсутствуют
5	Особые условия строительства	Строительство в стесненных условиях застроенной городской территории
6	Основные технико-экономические показатели	Протяженность – 1,3 км
7	Основные требования к инженерному оборудованию	Кабель марки АСБ-10 3х150 сечением 150 мм ² Соединительные муфты марки СТП 150х240 Количество муфт - по проекту. Концевые муфты внутренние, марки КВТП 150х240 Количество внутренних муфт-2шт Выполнить защиту эл. кабелей в переходах через а/дороги, трамвайные пути, на пересечениях с инженерными сетями в трубах ПВХ d 110мм
8	Требования к качеству, конкурентоспособности и экологическим параметрам	Качество комплектующих материалов должно соответствовать требованиям нормативных документов
9	Требования к технологии, режиму предприятия	Проектные решения должны соответствовать обеспечению надежного электроснабжения потребителей, исключение возможности несанкционированного подключения
10	Требования к архитектурно строительным, конструктивным решениям с учетом доступной для инвалидов среды жизнедеятельности	Не требуется
11	Требования и объем разработки организации строительства	Не требуется
12	Выделение очередей, в том числе пусковых комплексов и этапов,	Выделение очередей и этапов не требуется. При проектировании учесть возможность.

	требования по перспективному расширению предприятия	роста электрических нагрузок потребителей
13	Требования и условия в разработке природоохранных мер и мероприятий	При проектировании трассы КЛ учесть требования по соблюдению охранной зоны и безопасных расстояний до зданий и сооружений
14	Требования к режиму безопасности и гигиене труда	Не требуется
15	Требования по разработке инженерно технических мероприятий	Необходимо проведение инженерных исследований по трассе КЛ, получение топографической съемки.
16	Требования по выполнению опытно-конструкторских и научно-исследовательских работ	Не требуется
17	Требования по энергосбережению	Выполнить требования Закона Республики Казахстан от 13 января 2012 года № 541-IV «Об энергосбережении и повышении энергоэффективности».
18	Состав демонстрационных материалов	Исполнительная схема существующей трассы КЛ

И.о. заместителя генерального директора
по производству –
Главный инженер

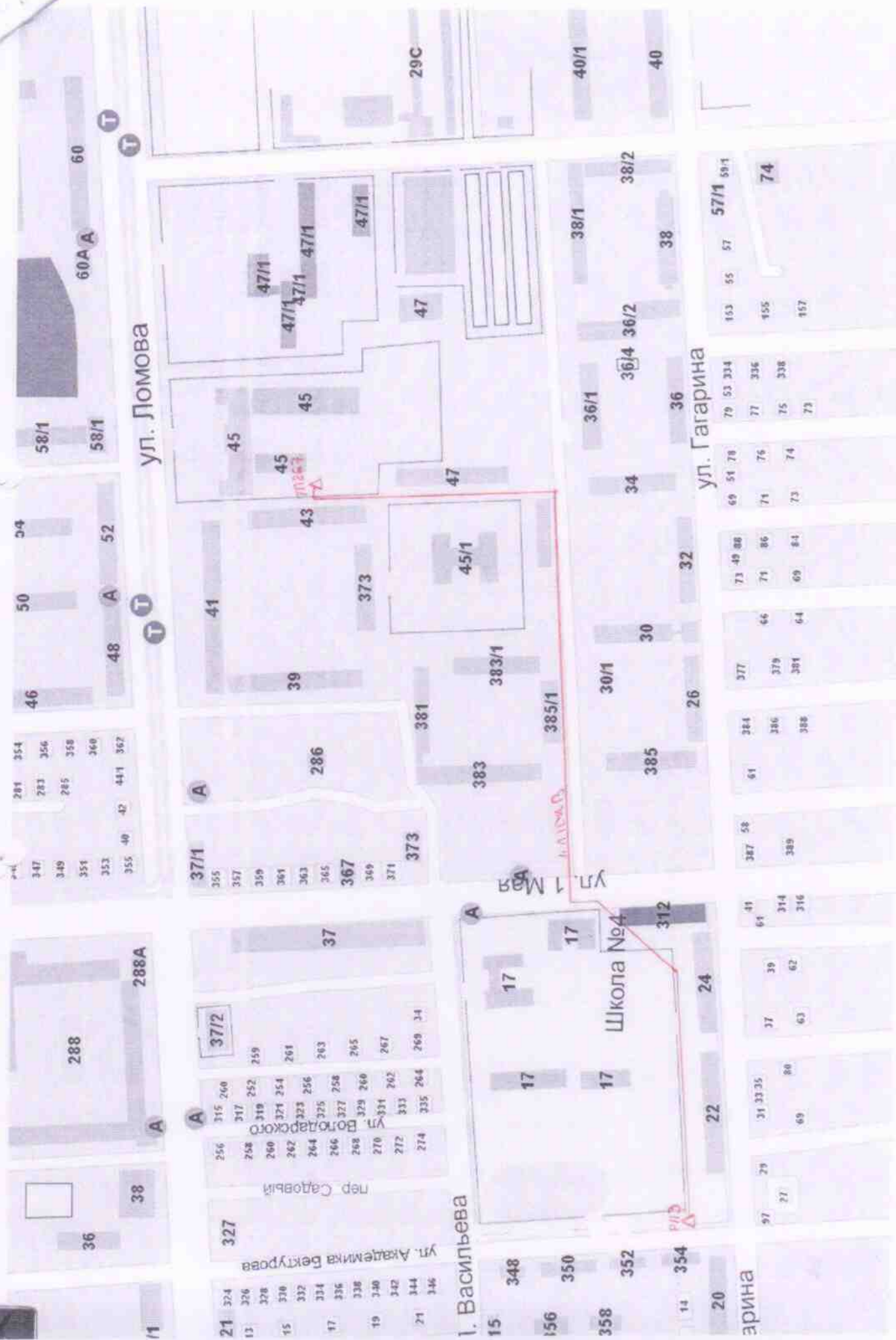


Г.И. Кадкин

Главный инженер ГПЭС



С.Д. Кириленко



«Утверждаю»
 Генеральный директор АО «ПРЭК»
 Бодрухин Ф.Ф.
 « 1 » декабря 2016 г.

Техническое задание на проектирование КЛ 10 кВ от ТП541 – ТП600 г.Павлодар

№№ п.п.	Перечень основных данных и требований	
1	Основание для проектирования	Инвестпрограмма 2016 год
2	Вид строительства	Новое строительство
3	Стадийность проектирования	Одностадийное проектирование
4	Требования по вариантной и конкурсной разработке	Требования отсутствуют
5	Особые условия строительства	Строительство в стесненных условиях застроенной городской территории
6	Основные технико-экономические показатели	Протяженность – 1,63 км
7	Основные требования к инженерному оборудованию	Кабель марки АСБ-10 3х150 сечением 150 мм ² Соединительные муфты марки СТП – 150х240 Количество муфт - по проекту. Концевые муфты внутренние, марки КВТП 150х240 Количество внутренних муфт-2шт Выполнить защиту эл. кабелей в переходах через а/дороги, трамвайные пути, на пересечениях с инженерными сетями в трубах ПВХ d 110мм
8	Требования к качеству, конкурентоспособности и экологическим параметрам	Качество комплектующих материалов должно соответствовать требованиям нормативных документов
9	Требования к технологии, режиму предприятия	Проектные решения должны соответствовать обеспечению надежного электроснабжения потребителей, исключение возможности несанкционированного подключения
10	Требования к архитектурно строительным, конструктивным решениям с учетом доступной для инвалидов среды жизнедеятельности	Не требуется
11	Требования и объем разработки организации строительства	Не требуется
12	Выделение очередей, в том числе пусковых комплексов и этапов, требования по перспективному	Выделение очередей и этапов не требуется. При проектировании учесть возможность роста электрических нагрузок

	расширению предприятия	потребителей
13	Требования и условия в разработке природоохранных мер и мероприятий	При проектировании трассы КЛ учесть требования по соблюдению охранной зоны и безопасных расстояний до зданий и сооружений
14	Требования к режиму безопасности и гигиене труда	Не требуется
15	Требования по разработке инженерно технических мероприятий	Необходимо проведение инженерных исследований по трассе КЛ, получение топографической съемки.
16	Требования по выполнению опытно-конструкторских и научно-исследовательских работ	Не требуется
17	Требования по энергосбережению	Выполнить требования Закона Республики Казахстан от 13 января 2012 года № 541-IV «Об энергосбережении и повышении энергоэффективности».
18	Состав демонстрационных материалов	Исполнительная схема существующей трассы КЛ

И.о. заместителя генерального директора
по производству –
Главный инженер

Главный инженер ГПЭС



Г.И. Кадзин



С.Д. Кириленко

30/2

30

A

[illegible]

ул. Суворова

43/2

KN-102B

Мірр 24

43

45/1

43/1

41

«Утверждаю»
 Генеральный директор АО «ПРЭК»
 Бодрухин Ф.Ф.
 « 1 » февраля 2016 г.

**Техническое задание на проектирование КЛ 10 кВ от
 ПС «Северная городская» 35/10 кВ ф.11 – ТП173 г. Павлодар**

№№ п.п.	Перечень основных данных и требований	
1	Основание для проектирования	Инвестпрограмма 2016 год
2	Вид строительства	Реконструкция
3	Стадийность проектирования	Одностадийное проектирование
4	Требования по вариантной и конкурсной разработке	Требования отсутствуют
5	Особые условия строительства	Строительство в стесненных условиях застроенной городской территории
6	Основные технико-экономические показатели	Протяженность – 1,3 км
7	Основные требования к инженерному оборудованию	Кабель марки АСБ-10 3х240 сечением 240 мм ² Соединительные муфты марки СТП-150х240 Количество муфт - по проекту. Концевые муфты внутренние, марки КВТП 150х240 Количество внутренних муфт-2шт Выполнить защиту эл. кабелей в переходах через а/дороги, трамвайные пути, на пересечениях с инженерными сетями в трубах ПВХ d 110мм
8	Требования к качеству, конкурентоспособности и экологическим параметрам	Качество комплектующих материалов должно соответствовать требованиям нормативных документов
9	Требования к технологии, режиму предприятия	Проектные решения должны соответствовать обеспечению надежного электроснабжения потребителей, исключение возможности несанкционированного подключения
10	Требования к архитектурно строительным, конструктивным решениям с учетом доступной для инвалидов среды жизнедеятельности	Не требуется
11	Требования и объем разработки организации строительства	Не требуется
12	Выделение очередей, в том числе	Выделение очередей и этапов не требуется.

	пусковых комплексов и этапов, требования по перспективному расширению предприятия	При проектировании учесть возможность роста электрических нагрузок потребителей
13	Требования и условия в разработке природоохранных мер и мероприятий	При проектировании трассы КЛ учесть требования по соблюдению охранной зоны и безопасных расстояний до зданий и сооружений
14	Требования к режиму безопасности и гигиене труда	Не требуется
15	Требования по разработке инженерно технических мероприятий	Необходимо проведение инженерных исследований по трассе КЛ, получение топографической съемки.
16	Требования по выполнению опытно-конструкторских и научно-исследовательских работ	Не требуется
17	Требования по энергосбережению	Выполнить требования Закона Республики Казахстан от 13 января 2012 года № 541-IV «Об энергосбережении и повышении энергоэффективности».
18	Состав демонстрационных материалов	Исполнительная схема существующей трассы КЛ

И.о. заместителя генерального
директора по производству –
Главный инженер

Главный инженер ГПЭС

 Г.И. Кадкин

 С.Д. Кириленко



«Утверждаю»
 Генеральный директор АО «ПРЭК»
 Бодрухин Ф.Ф.
 « 1 » февраля 2016 г.

Техническое задание на проектирование КЛ 10 кВ от ТП600 – ТП695 г.Павлодар

№№ п.п.	Перечень основных данных и требований	
1	Основание для проектирования	Инвестпрограмма 2016 год
2	Вид строительства	Новое строительство
3	Стадийность проектирования	Одностадийное проектирование
4	Требования по вариантной и конкурсной разработке	Требования отсутствуют
5	Особые условия строительства	Строительство в стесненных условиях застроенной городской территории
6	Основные технико-экономические показатели	Протяженность – 0,6 км
7	Основные требования к инженерному оборудованию	Кабель марки АСБ-10 3х150 Сечением 150 мм ² Соединительные муфты марки СТП- 150х240 Количество муфт - по проекту. Концевые муфты внутренние, марки КВТП 150х240 Количество внутренних муфт-2шт Выполнить защиту эл. кабелей в переходах через а/дороги, трамвайные пути, на пересечениях с инженерными сетями в трубах ПВХ d 110мм
8	Требования к качеству, конкурентоспособности и экологическим параметрам	Качество комплектующих материалов должно соответствовать требованиям нормативных документов
9	Требования к технологии, режиму предприятия	Проектные решения должны соответствовать обеспечению надежного электроснабжения потребителей, исключение возможности несанкционированного подключения
10	Требования к архитектурно строительным, конструктивным решениям с учетом доступной для инвалидов среды жизнедеятельности	Не требуется
11	Требования и объем разработки организации строительства	Не требуется
12	Выделение очередей, в том числе пусковых комплексов и этапов,	Выделение очередей и этапов не требуется. При проектировании учесть возможность

	требования по перспективному расширению предприятия	роста электрических нагрузок потребителей
13	Требования и условия в разработке природоохранных мер и мероприятий	При проектировании трассы КЛ учесть требования по соблюдению охранной зоны и безопасных расстояний до зданий и сооружений
14	Требования к режиму безопасности и гигиене труда	Не требуется
15	Требования по разработке инженерно технических мероприятий	Необходимо проведение инженерных исследований по трассе КЛ, получение топографической съемки.
16	Требования по выполнению опытно-конструкторских и научно-исследовательских работ	Не требуется
17	Требования по энергосбережению	Выполнить требования Закона Республики Казахстан от 13 января 2012 года № 541-IV «Об энергосбережении и повышении энергоэффективности».
18	Состав демонстрационных материалов	Исполнительная схема существующей трассы КЛ

И.о. заместителя генерального
директора по производству –
Главный инженер

Главный инженер ГПЭС

 Г.И. Кадкин

 С.Д. Кириленко

ул. Суворов

43/2

КПН 695

КПД - 10к В

мкр 24

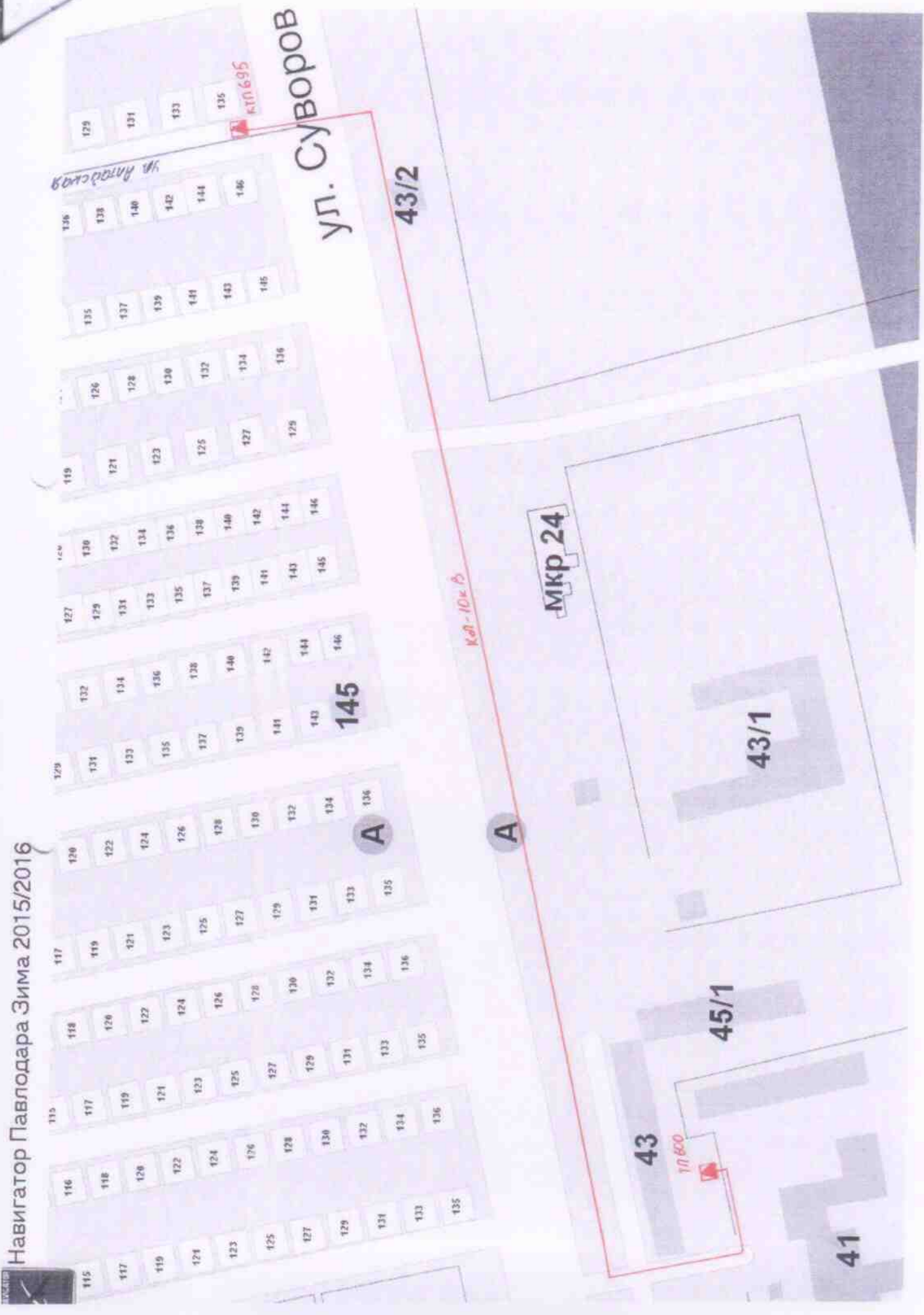
43/1

45/1

43

10к В

41




«Утверждаю»
 Генеральный директор АО «ПРЭК»
 Бодрухин Ф.Ф.
 « 1 » февраля 2016 г.

**Техническое задание на проектирование КЛ 10 кВ от РП1 ф.8 – ТП195
 г.Павлодар**

№№ п.п.	Перечень основных данных и требований	
1	Основание для проектирования	Инвестпрограмма 2016 год
2	Вид строительства	Реконструкция
3	Стадийность проектирования	Одностадийное проектирование
4	Требования по вариантной и конкурсной разработке	Требования отсутствуют
5	Особые условия строительства	Строительство в стесненных условиях застроенной городской территории
6	Основные технико-экономические показатели	Протяженность – 0,79 км.
7	Основные требования к инженерному оборудованию	Кабель марки АСБ-10 3х150 сечением 150 мм ² Соединительные муфты марки СТП-150х240 Количество муфт - по проекту. Концевые муфты внутренние, марки КВТП 150х240 Количество внутренних муфт-2шт Выполнить защиту эл. кабелей в переходах через а/дороги, трамвайные пути, на пересечениях с инженерными сетями в трубах ПВХ d 110мм
8	Требования к качеству, конкурентоспособности и экологическим параметрам	Качество комплектующих материалов должно соответствовать требованиям нормативных документов
9	Требования к технологии, режиму предприятия	Проектные решения должны соответствовать обеспечению надежного электроснабжения потребителей, исключение возможности несанкционированного подключения
10	Требования к архитектурно строительным, конструктивным решениям с учетом доступной для инвалидов среды жизнедеятельности	Не требуется
11	Требования и объем разработки организации строительства	Не требуется
12	Выделение очередей, в том числе	Выделение очередей и этапов не требуется.

	пусковых комплексов и этапов, требования по перспективному расширению предприятия	При проектировании учесть возможность роста электрических нагрузок потребителей
13	Требования и условия в разработке природоохранных мер и мероприятий	При проектировании трассы КЛ учесть требования по соблюдению охранной зоны и безопасных расстояний до зданий и сооружений
14	Требования к режиму безопасности и гигиене труда	Не требуется
15	Требования по разработке инженерно технических мероприятий	Необходимо проведение инженерных исследований по трассе КЛ, получение топографической съемки.
16	Требования по выполнению опытно-конструкторских и научно-исследовательских работ	Не требуется
17	Требования по энергосбережению	Выполнить требования Закона Республики Казахстан от 13 января 2012 года № 541-IV «Об энергосбережении и повышении энергоэффективности».
18	Состав демонстрационных материалов	Исполнительная схема существующей трассы КЛ

И.о. заместителя генерального
директора по производству –
Главный инженер

 Г.И. Кадкин

Главный инженер ГПЭС

 С.Д. Кириленко

та-лицей №8

12

7/1

9

9/4

16/1

16

11

11/1

16/2

4

18

1/1

Лермонтова

1

3

1

1

1

1

1

1

1

1

1

1

1

1

1

34/1

34

36

38

38/1

7/1

7/2

53

55

44

44

40

40

40

40

40

40

40

40

40

40

34/1

34

36

38

38/1

7/1

7/2

53

55

44

44

40

40

40

40

40

40

40

40

40

40

34/1

34

36

38

38/1

7/1

7/2

53

55

44

44

40

40

40

40

40

40

40

40

40

40

34/1

34

36

38

38/1

7/1

7/2

53

55

44

44

40

40

40

40

40

40

40

40

40

40

34/1

34

36

38

38/1

7/1

7/2

53

55

44

44

40

40

40

40

40

40

40

40

40

40

34/1

34

36

38

38/1

7/1

7/2

53

55

44

44

40

40

40

40

40

40

40

40

40

40

34/1

34

36

38

38/1

7/1

7/2

53

55

44

44

40

40

40

40

40

40

40

40

40

40

34/1

34

36

38

38/1

7/1

7/2

53

55

44

44

40

40

40

40

40

40

40

40

40

40

34/1

34

36

38

38/1

7/1

7/2

53

55

44

44

40

40

40

40

40

40

40

40

40

40

34/1

34

36

38

38/1

7/1

7/2

53

55

44

44

40

40

40

40

40

40

40

40

40

40

34/1

34

36

38

38/1

7/1

7/2

53

55

44

44

40

40

40

40

40

40

40

40

40

40

34/1

34

36

38

38/1

7/1

7/2

53

55

44

44

40

40

40

40

40

40

40

40

40

40

34/1

34

36

38

38/1

7/1

7/2

53

55

44

44

40

40

40

40

40

40

40

40

40

40

34/1

34

36

38

38/1

7/1

7/2

53

55

44

44

40

40

40

40

40

40

40

40

40

40

34/1

34

36

38

38/1

7/1

7/2

53

55

44

44

40

40

40

40

40

40

40

40

40

40

34/1

34

36

38

38/1

7/1

7/2

53

55

«Утверждаю»
 Генеральный директор АО «ПРЭК»
 Бодрухин Ф.Ф.
 «18» ноября 2015 г.

**Техническое задание на проектирование КЛ 10 кВ от РП1 ф.9 – ТП225
 г.Павлодар**

№№ п.п.	Перечень основных данных и требований	
1	Основание для проектирования	Инвестпрограмма 2016 год
2	Вид строительства	Реконструкция
3	Стадийность проектирования	Одностадийное проектирование
4	Требования по вариантной и конкурсной разработке	Требования отсутствуют
5	Особые условия строительства	Строительство в стесненных условиях застроенной городской территории
6	Основные технико-экономические показатели	Протяженность – 1,3 км
7	Основные требования к инженерному оборудованию	Кабель марки АСБ-10 3х150 сечением 150 мм ² Соединительные муфты марки СТП-150х240 Количество муфт - по проекту. Концевые муфты внутренние, марки КВТП 150х240 Количество внутренних муфт-2шт Выполнить защиту эл. кабелей в переходах через а/дороги, трамвайные пути, на пересечениях с инженерными сетями в трубах ПВХ d 110мм
8	Требования к качеству, конкурентоспособности и экологическим параметрам	Качество комплектующих материалов должно соответствовать требованиям нормативных документов
9	Требования к технологии, режиму предприятия	Проектные решения должны соответствовать обеспечению надежного электроснабжения потребителей, исключение возможности несанкционированного подключения
10	Требования к архитектурно строительным, конструктивным решениям с учетом доступной для инвалидов среды жизнедеятельности	Не требуется
11	Требования и объем разработки организации строительства	Не требуется
12	Выделение очередей, в том числе	Выделение очередей и этапов не требуется.

	пусковых комплексов и этапов, требования по перспективному расширению предприятия	При проектировании учесть возможность роста электрических нагрузок потребителей
13	Требования и условия в разработке природоохранных мер и мероприятий	При проектировании трассы КЛ учесть требования по соблюдению охранной зоны и безопасных расстояний до зданий и сооружений
14	Требования к режиму безопасности и гигиене труда	Не требуется
15	Требования по разработке инженерно технических мероприятий	Необходимо проведение инженерных исследований по трассе КЛ, получение топографической съемки.
16	Требования по выполнению опытно-конструкторских и научно-исследовательских работ	Не требуется
17	Требования по энергосбережению	Выполнить требования Закона Республики Казахстан от 13 января 2012 года № 541-IV «Об энергосбережении и повышении энергоэффективности».
18	Состав демонстрационных материалов	Исполнительная схема существующей трассы КЛ

И.о. заместителя генерального
директора по производству –
Главный инженер

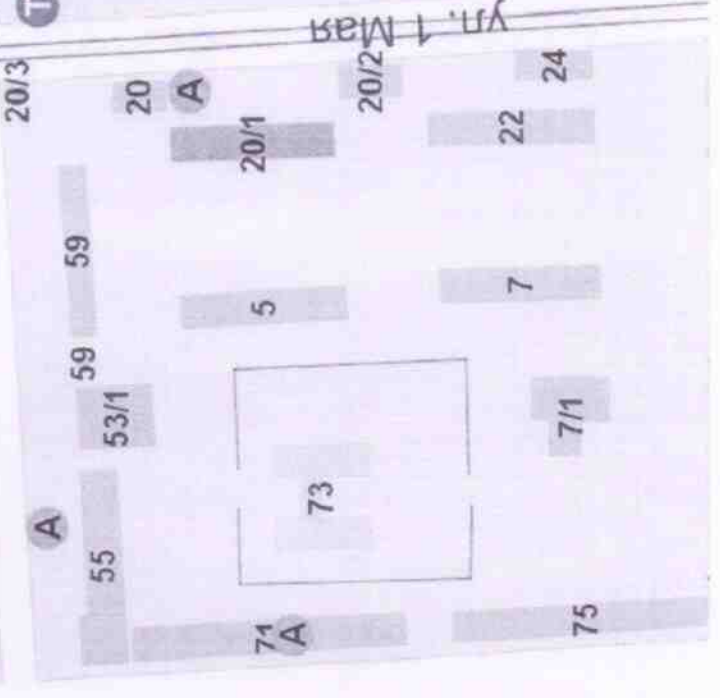
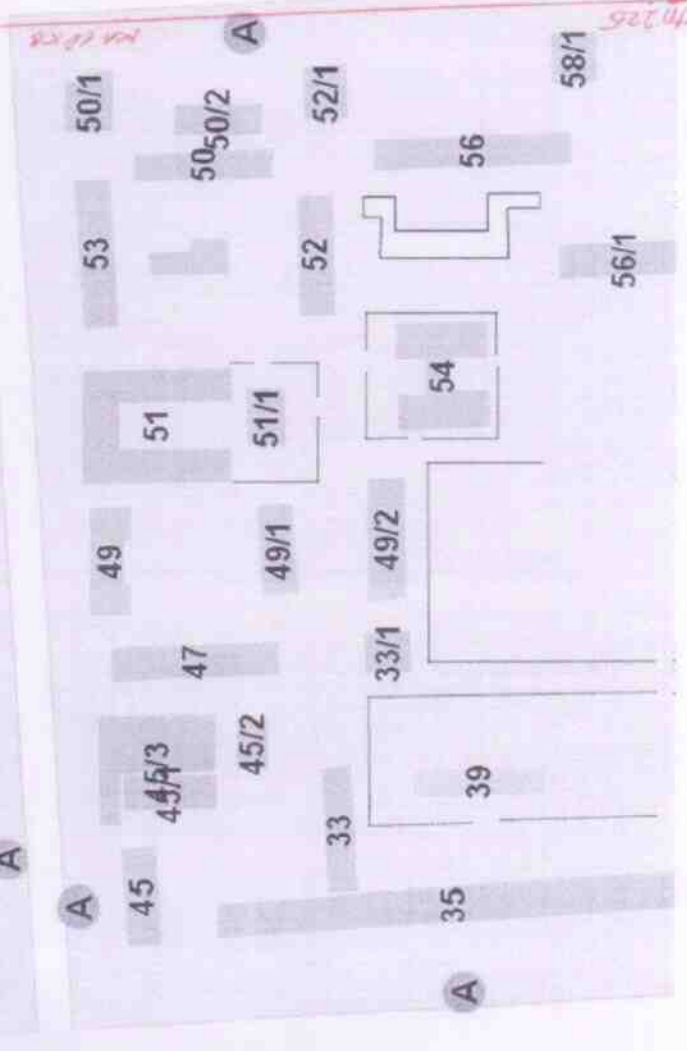
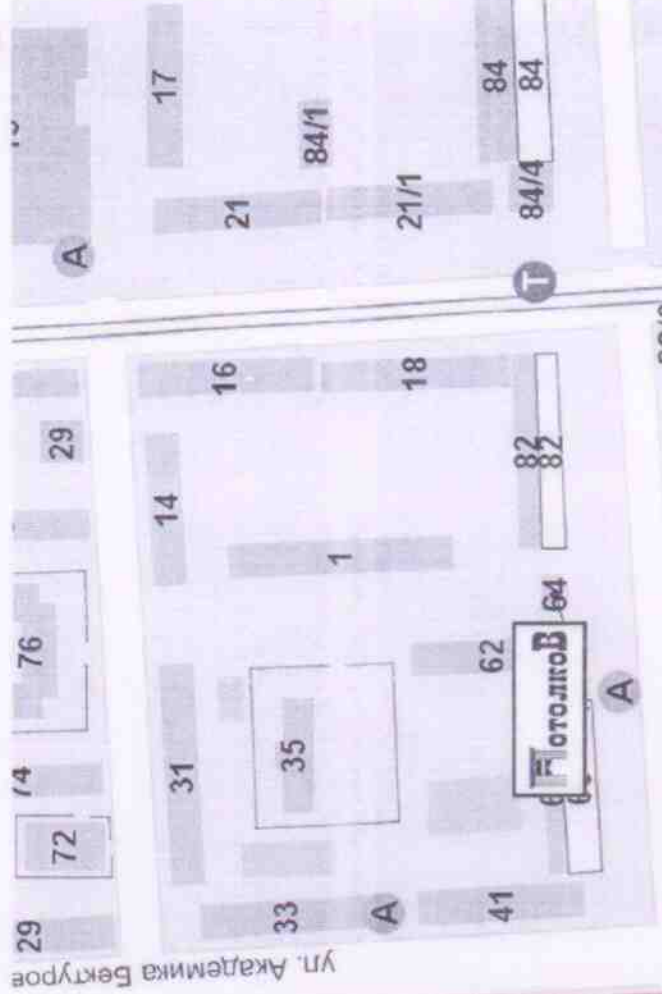
Главный инженер ГПЭС



Г.И. Кадкин



С.Д. Кириленко

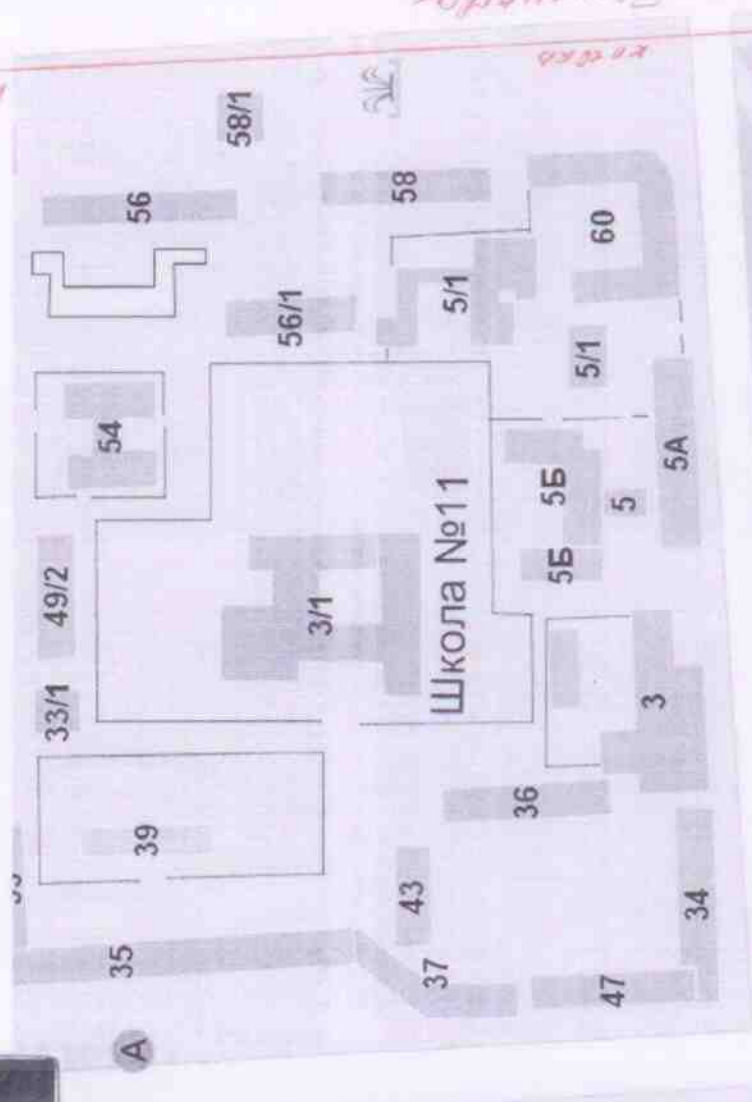




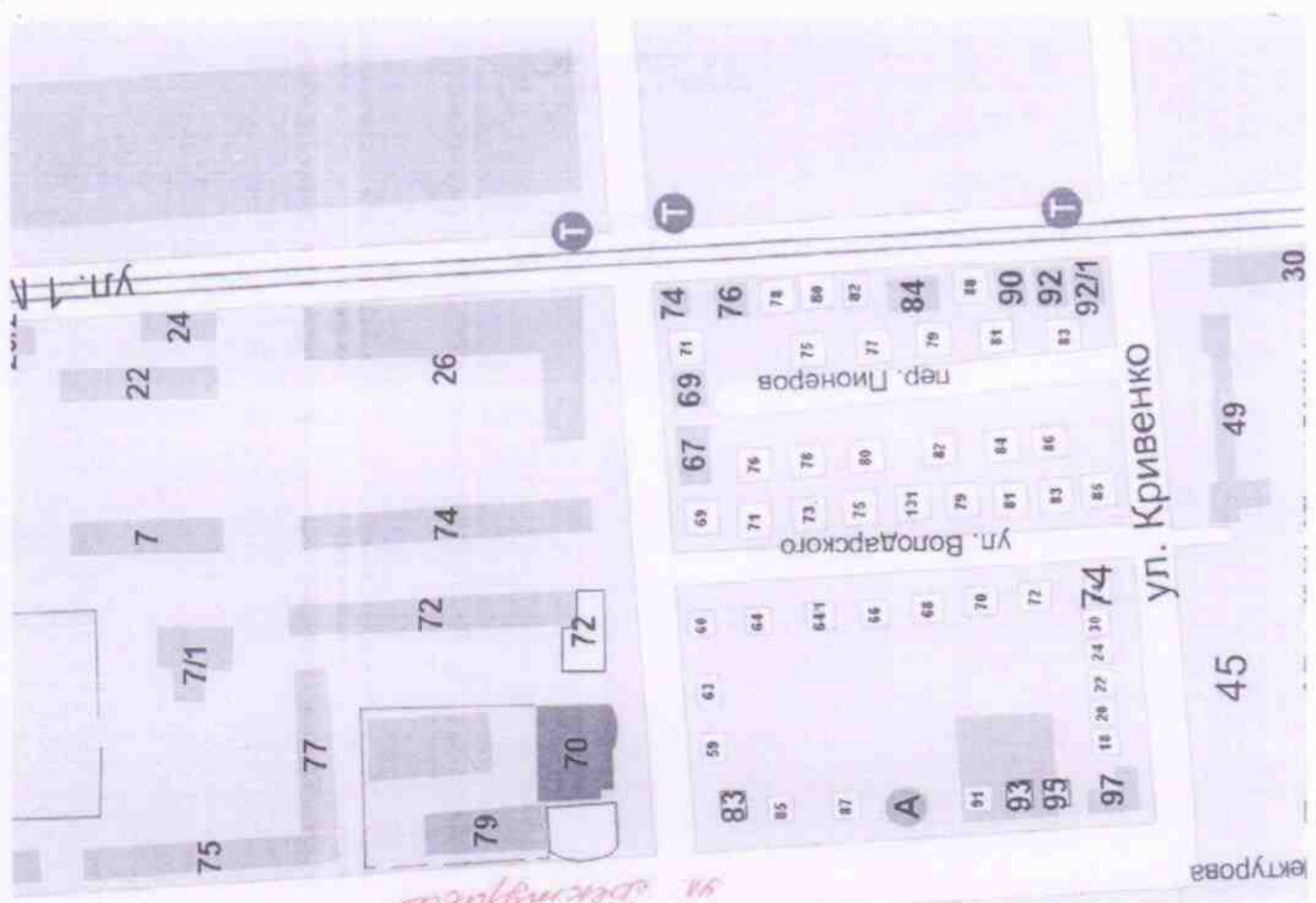
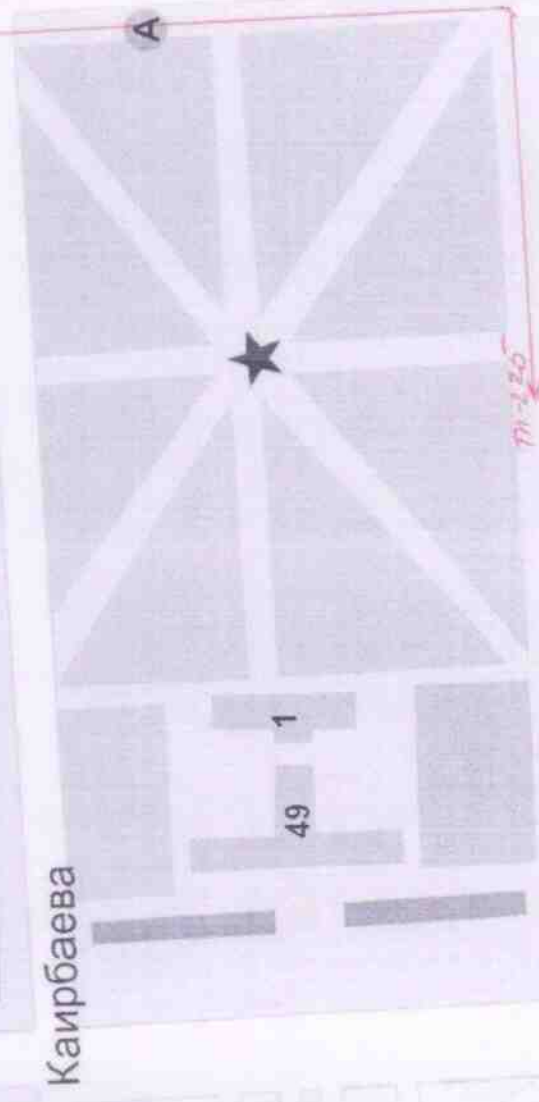
ул. Кривенко

ул. Векмулда

ектурова



Каирбаева



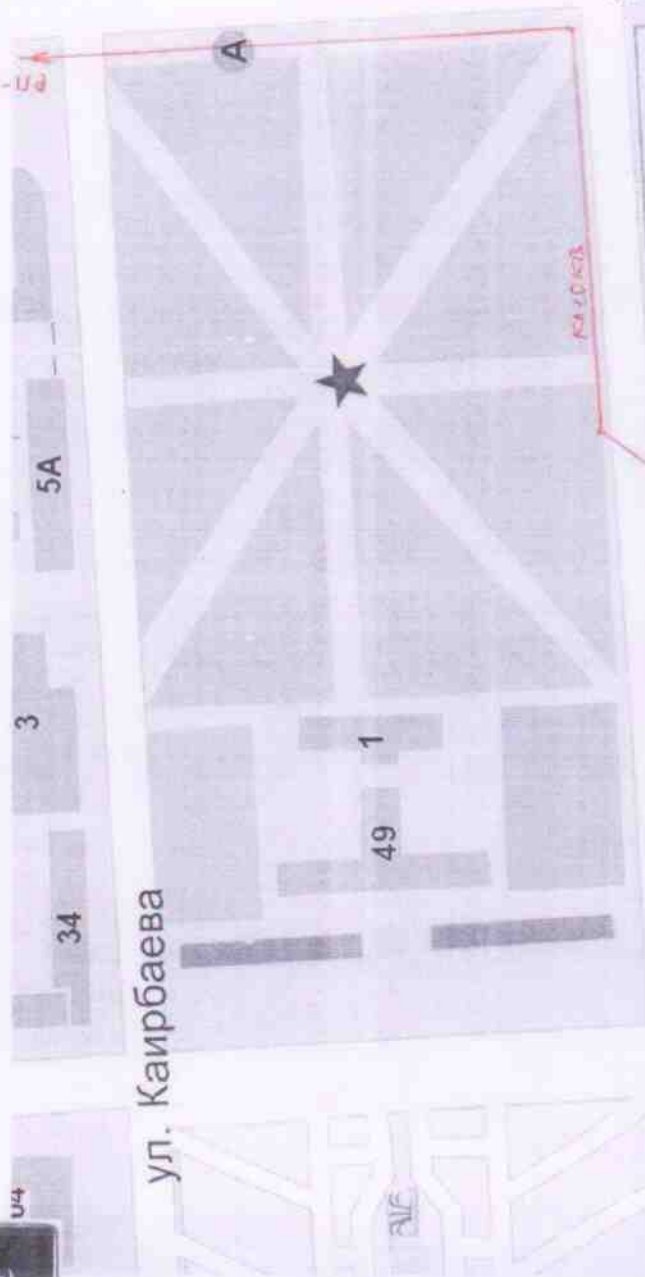
45

49

30



U4



ул. Каирбаева

ул. Кривенко

ул. Володарского
пер. Пионеров

83 59 63 66 68 70 72 97 18 20 22 24 30 74
85 87 A 91 93 95

67 69 71 74 76 78 80 82 84 86 88 90 92 92/1
71 73 75 77 79 81 83 85

ул. Академика Бектурова

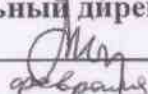
Школа №7
13 15 17 19 21 23 25 27 38 62 62/1 62/2 91 91/1 91/1 97 97 56 56/1 56/2
55 57 59 102 102/1 104 104/1 63 63/1 89

ул. Кирова

Марьяна

A 130 23 25 136 25a 136/1

103 43 45 47 49 107 32 36 40/1 38 111 109 40

«Утверждаю»
Генеральный директор АО «ПРЭК»
 Бодрухин Ф.Ф.
« 1 » февраля 2016 г.


**Техническое задание на проектирование КЛ-10 кВ от
ПС «Северная городская» 35/10 кВ ф.19 – ТП193 г.Павлодар**

№№ п.п.	Перечень основных данных и требований	
1	Основание для проектирования	Инвестпрограмма 2016 год
2	Вид строительства	Реконструкция
3	Стадийность проектирования	Одностадийное проектирование
4	Требования по вариантной и конкурсной разработке	Требования отсутствуют
5	Особые условия строительства	Строительство в стесненных условиях застроенной городской территории
6	Основные технико-экономические показатели	Протяженность – 1,4 км
7	Основные требования к инженерному оборудованию	Кабель марки АСБ-10 3х240 сечением 240 мм ² Соединительные муфты марки СТП– 150х240 Количество муфт - по проекту. Концевые муфты внутренние, марки КВТП 150х240 Количество внутренних муфт-2шт Выполнить защиту эл. кабелей в переходах через а/дороги, трамвайные пути, на пересечениях с инженерными сетями в трубах ПВХ d 110мм
8	Требования к качеству, конкурентоспособности и экологическим параметрам	Качество комплектующих материалов должно соответствовать требованиям нормативных документов
9	Требования к технологии, режиму предприятия	Проектные решения должны соответствовать обеспечению надежного электроснабжения потребителей, исключение возможности несанкционированного подключения
10	Требования к архитектурно строительным, конструктивным решениям с учетом доступной для инвалидов среды жизнедеятельности	Не требуется
11	Требования и объем разработки организации строительства	Не требуется
12	Выделение очередей, в том числе	Выделение очередей и этапов не требуется.

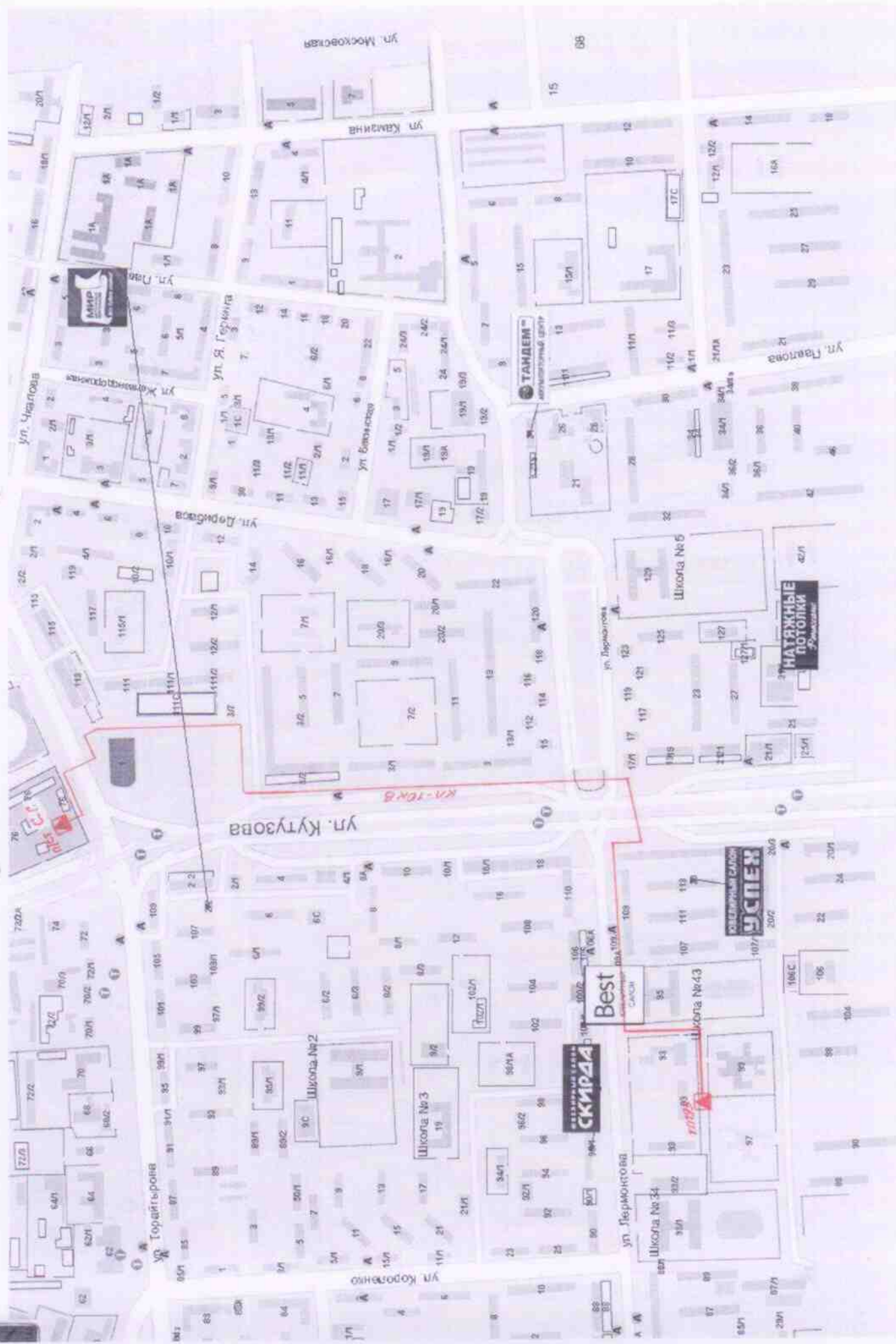
	пусковых комплексов и этапов, требования по перспективному расширению предприятия	При проектировании учесть возможность роста электрических нагрузок потребителей
13	Требования и условия в разработке природоохранных мер и мероприятий	При проектировании трассы КЛ учесть требования по соблюдению охранной зоны и безопасных расстояний до зданий и сооружений
14	Требования к режиму безопасности и гигиене труда	Не требуется
15	Требования по разработке инженерно технических мероприятий	Необходимо проведение инженерных исследований по трассе КЛ, получение топографической съемки.
16	Требования по выполнению опытно-конструкторских и научно-исследовательских работ	Не требуется
17	Требования по энергосбережению	Выполнить требования Закона Республики Казахстан от 13 января 2012 года № 541-IV «Об энергосбережении и повышении энергоэффективности».
18	Состав демонстрационных материалов	Исполнительная схема существующей трассы КЛ

И.о. заместителя генерального
директора по производству –
Главный инженер

Главный инженер ГПЭС

 Г.И. Кадкин

 С.Д. Кириленко



«Утверждаю»
 Генеральный директор АО «ПРЭК»
 Бодрухин Ф.Ф.
 « 1 » сентября 2016 г.


**Техническое задание на проектирование КЛ-10 кВ от
 ПС «Южная городская» 35/10 кВ ф.9 – ТП466 г.Павлодар**

№№ п.п.	Перечень основных данных и требований	
1	Основание для проектирования	Инвестпрограмма 2016 год
2	Вид строительства	Реконструкция
3	Стадийность проектирования	Одностадийное проектирование
4	Требования по вариантной и конкурсной разработке	Требования отсутствуют
5	Особые условия строительства	Строительство в стесненных условиях застроенной городской территории
6	Основные технико-экономические показатели	Протяженность – 1,25 км
7	Основные требования к инженерному оборудованию	Кабель марки АСБ-10 3х240 сечением 240 мм ² Соединительные муфты марки СТП–150х240 Количество муфт - по проекту. Концевые муфты внутренние, марка КВТП 150х240 Количество внутренних муфт-2шт Выполнить защиту эл. кабелей в переходах через а/дороги, трамвайные пути, на пересечениях с инженерными сетями в трубах ПВХ d 110мм
8	Требования к качеству, конкурентоспособности и экологическим параметрам	Качество комплектующих материалов должно соответствовать требованиям нормативных документов
9	Требования к технологии, режиму предприятия	Проектные решения должны соответствовать обеспечению надежного электроснабжения потребителей, исключение возможности несанкционированного подключения
10	Требования к архитектурно-строительным, конструктивным решениям с учетом доступной для инвалидов среды жизнедеятельности	Не требуется
11	Требования и объем разработки организации строительства	Не требуется
12	Выделение очередей, в том числе	Выделение очередей и этапов не требуется.

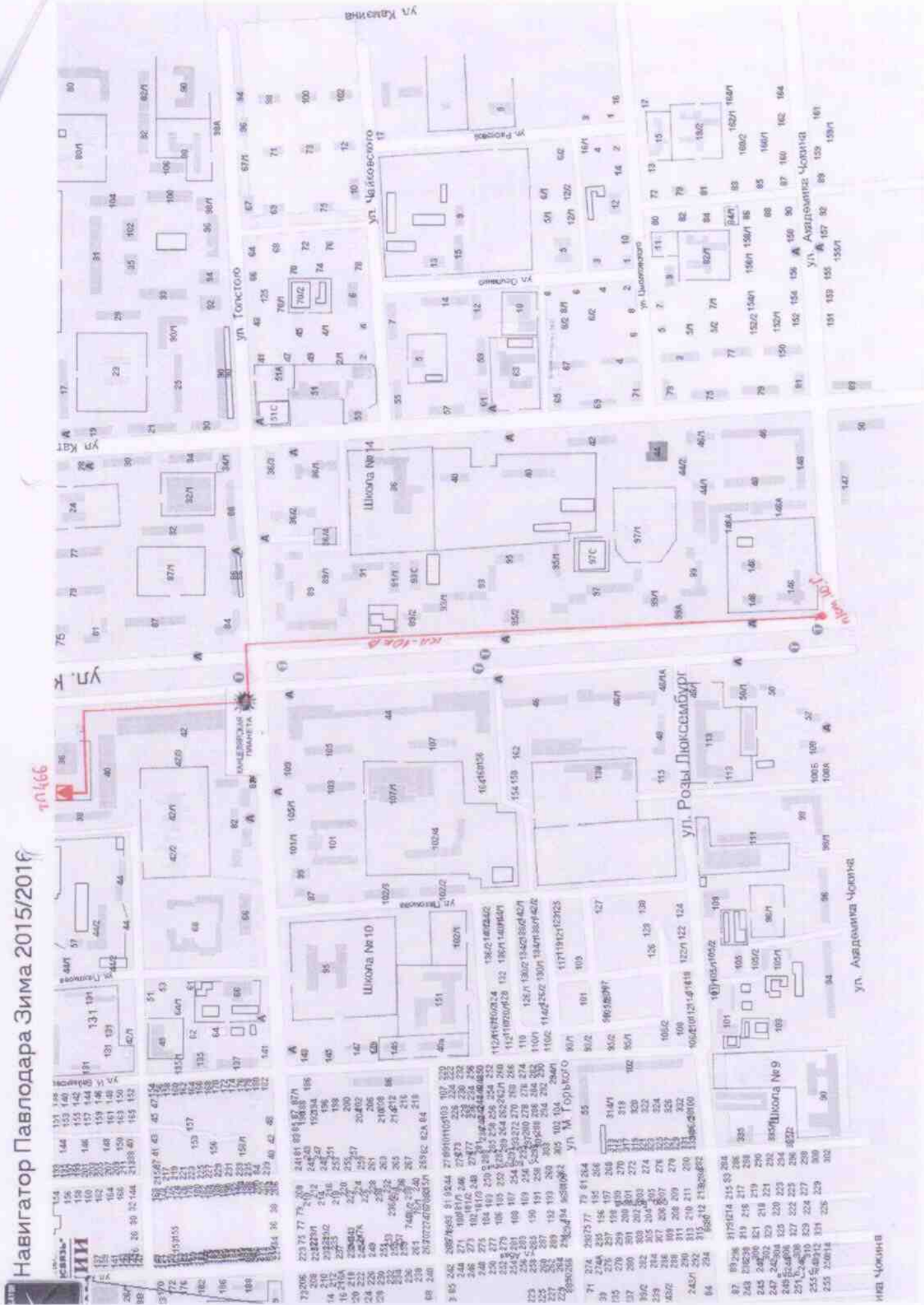
	пусковых комплексов и этапов, требования по перспективному расширению предприятия	При проектировании учесть возможность роста электрических нагрузок потребителей
13	Требования и условия в разработке природоохранных мер и мероприятий	При проектировании трассы КЛ учесть требования по соблюдению охранной зоны и безопасных расстояний до зданий и сооружений
14	Требования к режиму безопасности и гигиене труда	Не требуется
15	Требования по разработке инженерно технических мероприятий	Необходимо проведение инженерных исследований по трассе КЛ, получение топографической съемки.
16	Требования по выполнению опытно-конструкторских и научно-исследовательских работ	Не требуется
17	Требования по энергосбережению	Выполнить требования Закона Республики Казахстан от 13 января 2012 года № 541-IV «Об энергосбережении и повышении энергоэффективности».
18	Состав демонстрационных материалов	Исполнительная схема существующей трассы КЛ

И.о. заместителя генерального
директора по производству –
Главный инженер

Главный инженер ГПЭС

 Г.И. Кадкин

 С.Д. Кириленко



«Утверждаю»
 Генеральный директор АО «ПРЭК»
 Бодрухин Ф.Ф.
 « 1 » декабря 2016 г.

**Техническое задание на проектирование КЛ-10 кВ от
 ПС «Западная городская» 110/10 кВ ф.416–ТП456 г.Павлодар**

№№ п.п.	Перечень основных данных и требований	
1	Основание для проектирования	Инвестпрограмма 2016 год
2	Вид строительства	Реконструкция
3	Стадийность проектирования	Одностадийное проектирование
4	Требования по вариантной и конкурсной разработке	Требования отсутствуют
5	Особые условия строительства	Строительство в стесненных условиях застроенной городской территории
6	Основные технико-экономические показатели	Протяженность -1,5 км
7	Основные требования к инженерному оборудованию	Кабель марки АСБ-10 3х120 сечением 120 мм ² Соединительные муфты марки СТП-70х120 Количество муфт - по проекту. Концевые муфты внутренние, марки КВТП 70х120 Количество внутренних муфт-2шт Выполнить защиту эл. кабелей в переходах через а/дороги, трамвайные пути, на пересечениях с инженерными сетями в трубах ПВХ d 110мм
8	Требования к качеству, конкурентоспособности и экологическим параметрам	Качество комплектующих материалов должно соответствовать требованиям нормативных документов
9	Требования к технологии, режиму предприятия	Проектные решения должны соответствовать обеспечению надежного электроснабжения потребителей, исключение возможности несанкционированного подключения
10	Требования к архитектурно-строительным, конструктивным решениям с учетом доступной для инвалидов среды жизнедеятельности	Не требуется
11	Требования и объем разработки организации строительства	Не требуется
12	Выделение очередей, в том числе	Выделение очередей и этапов не требуется.

	пусковых комплексов и этапов, требования по перспективному расширению предприятия	При проектировании учесть возможность роста электрических нагрузок потребителей
13	Требования и условия в разработке природоохранных мер и мероприятий	При проектировании трассы КЛ учесть требования по соблюдению охранной зоны и безопасных расстояний до зданий и сооружений
14	Требования к режиму безопасности и гигиене труда	Не требуется
15	Требования по разработке инженерно технических мероприятий	Необходимо проведение инженерных исследований по трассе КЛ, получение топографической съемки.
16	Требования по выполнению опытно-конструкторских и научно-исследовательских работ	Не требуется
17	Требования по энергосбережению	Выполнить требования Закона Республики Казахстан от 13 января 2012 года № 541-IV «Об энергосбережении и повышении энергоэффективности».
18	Состав демонстрационных материалов	Исполнительная схема существующей трассы КЛ

И.о. заместителя генерального директора
по производству –
Главный инженер

Главный инженер ГПЭС

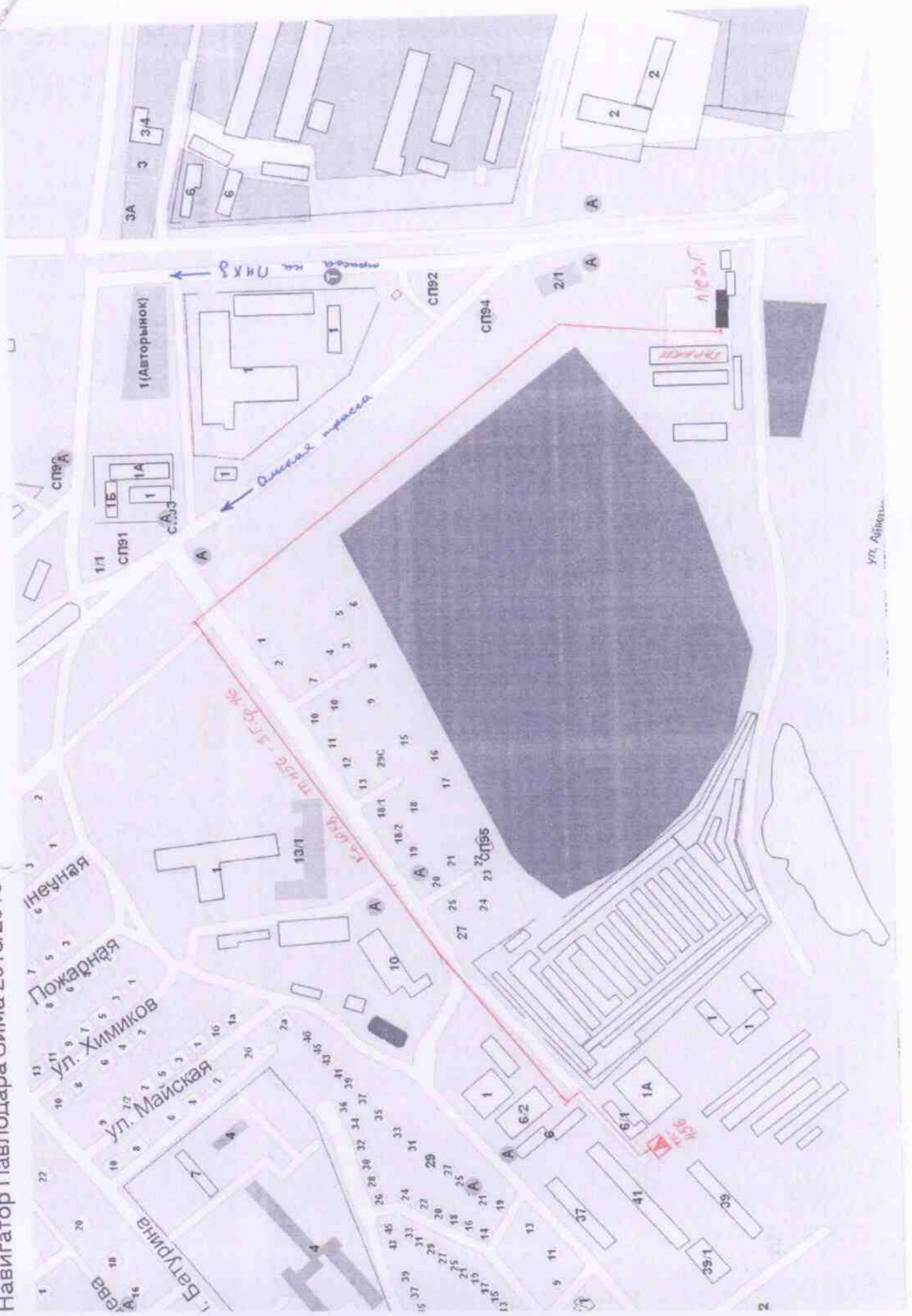


Г.И. Кадкин



С.Д. Кириленко

Навигатор Павлодара Зима 2015/2016



«Утверждаю»
 Генеральный директор АО «ПРЭК»
 Бодрухин Ф.Ф.
 «1» февраля 2016 г.

**Техническое задание на проектирование КЛ-10 кВ
 от ПС «Западная городская» ф.306 – ТП453 г.Павлодар**

№№ п.п.	Перечень основных данных и требований	
1	Основание для проектирования	Инвестпрограмма 2016год
2	Вид строительства	Новое строительство
3	Стадийность проектирования	Одностадийное проектирование
4	Требования по вариантной и конкурсной разработке	Требования отсутствуют
5	Особые условия строительства	Строительство в стесненных условиях застроенной городской территории
6	Основные технико-экономические показатели	Протяженность – 1,205 км
7	Основные требования к инженерному оборудованию	Кабель марки АСБ-10 3х150 сечением 150 мм ² Соединительные муфты марки СТП 150х240 Количество муфт - по проекту. Концевые муфты внутренние, марки КВТП 150х240 Количество внутренних муфт-2шт Выполнить защиту эл. кабелей в переходах через а/дороги, трамвайные пути, на пересечениях с инженерными сетями в трубах ПВХ d 110мм
8	Требования к качеству, конкурентоспособности и экологическим параметрам	Качество комплектующих материалов должно соответствовать требованиям нормативных документов
9	Требования к технологии, режиму предприятия	Проектные решения должны соответствовать обеспечению надежного электроснабжения потребителей, исключение возможности несанкционированного подключения
10	Требования к архитектурно строительным, конструктивным решениям с учетом доступной для инвалидов среды жизнедеятельности	Не требуется
11	Требования и объем разработки организации строительства	Не требуется
12	Выделение очередей, в том числе пусковых комплексов и этапов,	Выделение очередей и этапов не требуется. При проектировании учесть возможность

	требования по перспективному расширению предприятия	роста электрических нагрузок потребителей
13	Требования и условия в разработке природоохранных мер и мероприятий	При проектировании трассы КЛ учесть требования по соблюдению охранной зоны и безопасных расстояний до зданий и сооружений
14	Требования к режиму безопасности и гигиене труда	Не требуется
15	Требования по разработке инженерно технических мероприятий	Необходимо проведение инженерных исследований по трассе КЛ, получение топографической съемки.
16	Требования по выполнению опытно-конструкторских и научно-исследовательских работ	Не требуется
17	Требования по энергосбережению	Выполнить требования Закона Республики Казахстан от 13 января 2012 года № 541-IV «Об энергосбережении и повышении энергоэффективности».
18	Состав демонстрационных материалов	Исполнительная схема существующей трассы КЛ

И.о. заместителя генерального директора
по производству –
Главный инженер

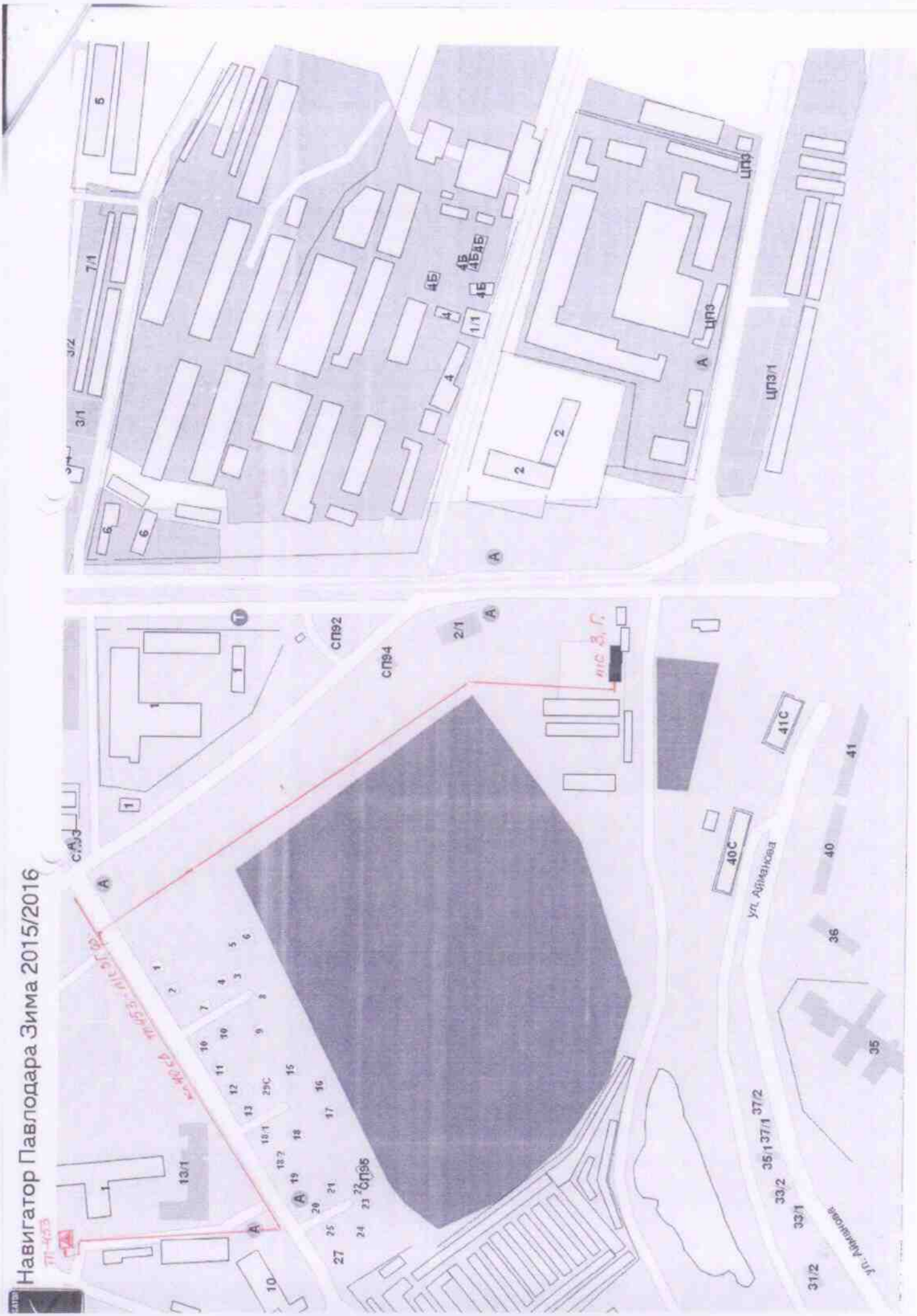


Г.И. Кадкин

Главный инженер ГПЭС



С.Д. Кириленко



«Утверждаю»
 Генеральный директор АО «ПРЭК»
 Бодрухин Ф.Ф.
 « 1 » сентября 2016 г.

**Техническое задание на проектирование КЛ-10 кВ от
 ПС «Южная городская» 35/10 кВ ф.3 – ВЛ 10 кВ г. Павлодар**

№№ п.п.	Перечень основных данных и требований	
1	Основание для проектирования	Инвестпрограмма 2016 год
2	Вид строительства	Новое строительство
3	Стадийность проектирования	Одностадийное проектирование
4	Требования по вариантной и конкурсной разработке	Требования отсутствуют
5	Особые условия строительства	Строительство в стесненных условиях застроенной городской территории
6	Основные технико-экономические показатели	Протяженность – 0,5 км
7	Основные требования к инженерному оборудованию	Кабель марки АСБ-10 3х150 сечением 150 мм ² Соединительные муфты марки СТП- 150х240 Количество муфт - по проекту. Концевая муфта внутренняя, марки КВТП 150х240 Количество внутренних муфт-1шт Концевая муфта наружная, марки КНТП 150х240 Количество наружных муфт- 1 шт Выполнить защиту эл. кабелей в переходах через а/дороги, трамвайные пути, на пересечениях с инженерными сетями в трубах ПВХ d 110мм
8	Требования к качеству, конкурентоспособности и экологическим параметрам	Качество комплектующих материалов должно соответствовать требованиям нормативных документов
9	Требования к технологии, режиму предприятия	Проектные решения должны соответствовать обеспечению надежного электроснабжения потребителей, исключение возможности несанкционированного подключения
10	Требования к архитектурно-строительным, конструктивным решениям с учетом доступной для инвалидов среды жизнедеятельности	Не требуется

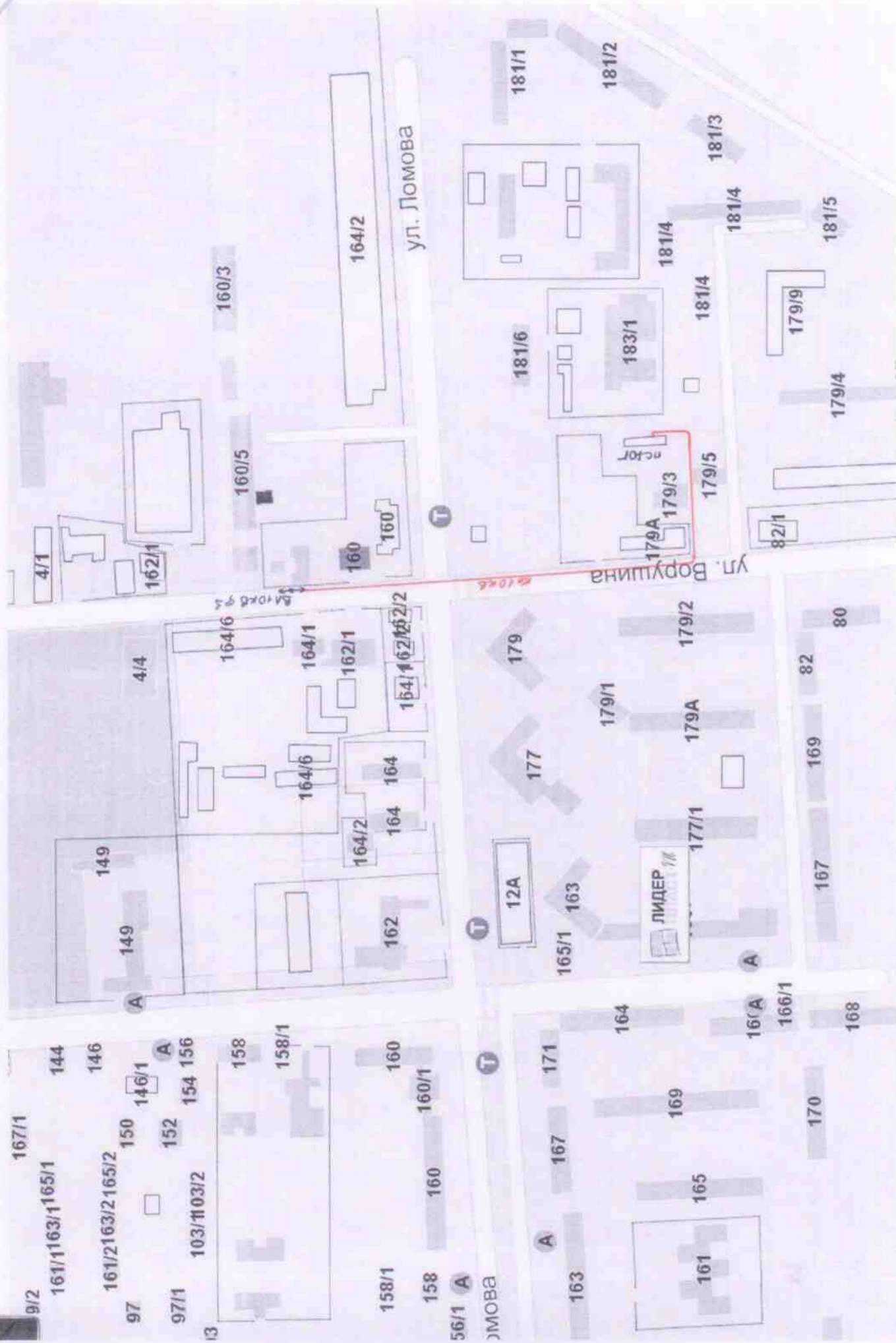
11	Требования и объем разработки организации строительства	Не требуется
12	Выделение очередей, в том числе пусковых комплексов и этапов, требования по перспективному расширению предприятия	Выделение очередей и этапов не требуется. При проектировании учесть возможность роста электрических нагрузок потребителей
13	Требования и условия в разработке природоохранных мер и мероприятий	При проектировании трассы КЛ учесть требования по соблюдению охранной зоны и безопасных расстояний до зданий и сооружений
14	Требования к режиму безопасности и гигиене труда	Не требуется
15	Требования по разработке инженерно технических мероприятий	Необходимо проведение инженерных исследований по трассе КЛ, получение топографической съемки.
16	Требования по выполнению опытно-конструкторских и научно-исследовательских работ	Не требуется
17	Требования по энергосбережению	Выполнить требования Закона Республики Казахстан от 13 января 2012 года № 541-IV «Об энергосбережении и повышении энергоэффективности».
18	Состав демонстрационных материалов	Исполнительная схема существующей трассы КЛ

И.о. заместителя генерального
директора по производству –
Главный инженер

Главный инженер ГПЭС

 Г.И. Кадкин

 С.Д. Кириленко



«Утверждаю»
 Генеральный директор АО «ПРЭК»
 Бодрухин Ф.Ф.
 « 1 » февраля 2016 г.

Техническое задание на проектирование КЛ 10 кВ от ТП335 – ТП410 г.Павлодар

№№ п.п.	Перечень основных данных и требований	
1	Основание для проектирования	Инвестпрограмма 2016 год
2	Вид строительства	Реконструкция
3	Стадийность проектирования	Одностадийное проектирование
4	Требования по вариантной и конкурсной разработке	Требования отсутствуют
5	Особые условия строительства	Строительство в стесненных условиях застроенной городской территории
6	Основные технико-экономические показатели	Протяженность – 0,415 км
7	Основные требования к инженерному оборудованию	Кабель марки АСБ-10 3х150 Сечением 150 мм ² Соединительные муфты марки СТП-150х240 Количество муфт - по проекту. Концевые муфты внутренние, марки КВТП 150х240 Количество внутренних муфт-2шт Выполнить защиту эл. кабелей в переходах через а/дороги, трамвайные пути, на пересечениях с инженерными сетями в трубах ПВХ d 110мм
8	Требования к качеству, конкурентоспособности и экологическим параметрам	Качество комплектующих материалов должно соответствовать требованиям нормативных документов
9	Требования к технологии, режиму предприятия	Проектные решения должны соответствовать обеспечению надежного электроснабжения потребителей, исключение возможности несанкционированного подключения
10	Требования к архитектурно-строительным, конструктивным решениям с учетом доступной для инвалидов среды жизнедеятельности	Не требуется
11	Требования и объем разработки организации строительства	Не требуется
12	Выделение очередей, в том числе пусковых комплексов и этапов, требования по перспективному	Выделение очередей и этапов не требуется. При проектировании учесть возможность роста электрических нагрузок

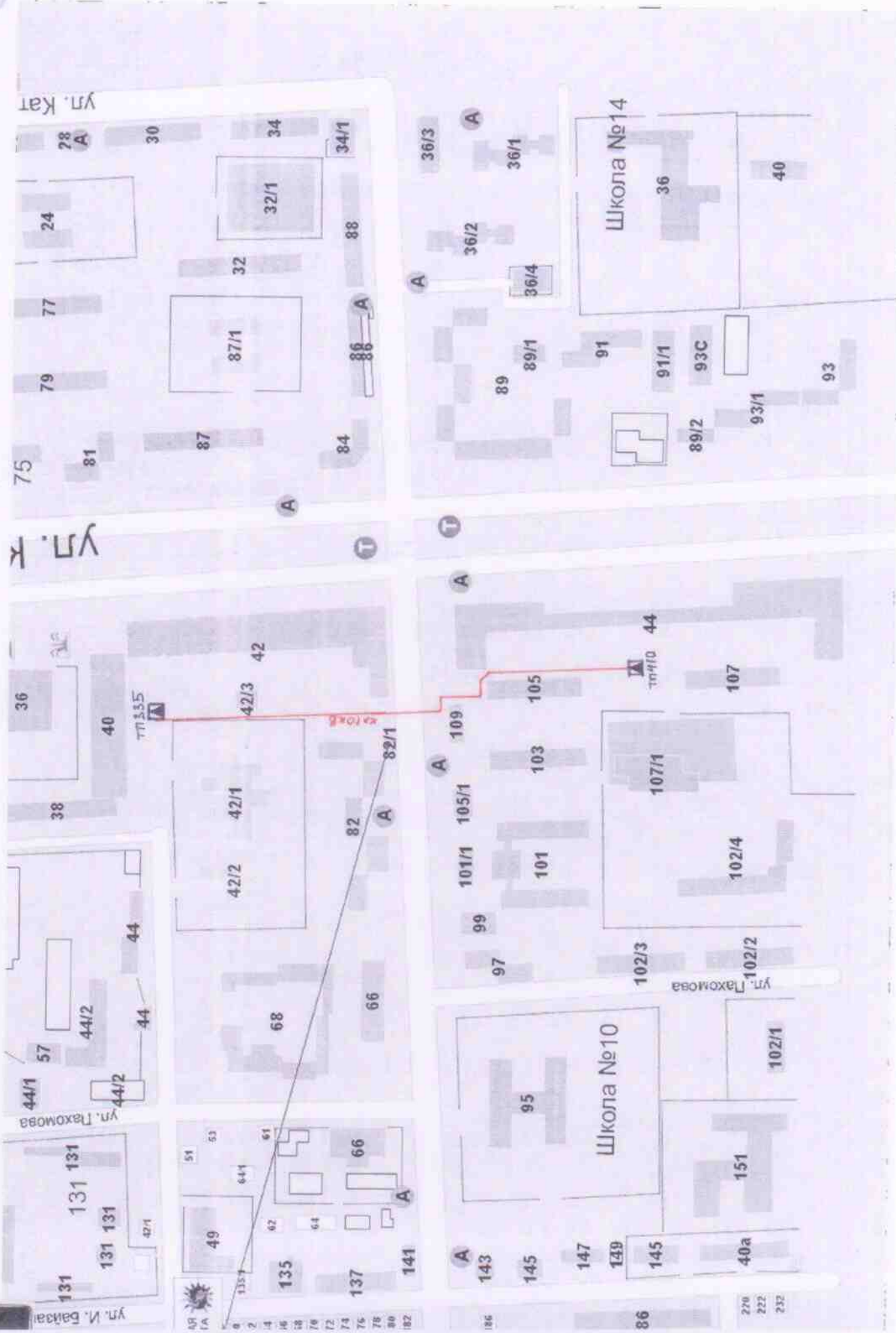
	расширению предприятия	потребителей
13	Требования и условия в разработке природоохранных мер и мероприятий	При проектировании трассы КЛ учесть требования по соблюдению охранной зоны и безопасных расстояний до зданий и сооружений
14	Требования к режиму безопасности и гигиене труда	Не требуется
15	Требования по разработке инженерно технических мероприятий	Необходимо проведение инженерных исследований по трассе КЛ, получение топографической съемки.
16	Требования по выполнению опытно-конструкторских и научно-исследовательских работ	Не требуется
17	Требования по энергосбережению	Выполнить требования Закона Республики Казахстан от 13 января 2012 года № 541-IV «Об энергосбережении и повышении энергоэффективности».
18	Состав демонстрационных материалов	Исполнительная схема существующей трассы КЛ

И.о. заместителя генерального
директора по производству –
Главный инженер

 Г.И. Кадкин

Главный инженер ГПЭС

 С.Д. Кириленко




«Утверждаю»
 Генеральный директор АО «ПРЭК»
 Бодрухин Ф.Ф.
 «18» ноября 2015 г.

**Техническое задание на проектирование КЛ-10 кВ от ПС «Парковая» ф.16-ТП51
 г.Павлодар**

№№ п.п.	Перечень основных данных и требований	
1	Основание для проектирования	Инвестпрограмма 2016 год
2	Вид строительства	Новое строительство
3	Стадийность проектирования	Одностадийное проектирование
4	Требования по вариантной и конкурсной разработке	Требования отсутствуют
5	Особые условия строительства	Строительство в стесненных условиях застроенной городской территории
6	Основные технико-экономические показатели	Протяженность -1,97 км
7	Основные требования к инженерному оборудованию	Кабель марки АСБ-10 3х150 сечением 150 мм ² Соединительные муфты марки СТП- 150х240 Количество муфт - по проекту. Концевые муфты внутренние, марки КВТП 150х240 Количество внутренних муфт-2шт Выполнить защиту эл. кабелей в переходах через а/дороги, трамвайные пути, на пересечениях с инженерными сетями в трубах ПВХ d 110мм
8	Требования к качеству, конкурентоспособности и экологическим параметрам	Качество комплектующих материалов должно соответствовать требованиям нормативных документов
9	Требования к технологии, режиму предприятия	Проектные решения должны соответствовать обеспечению надежного электроснабжения потребителей, исключение возможности несанкционированного подключения
10	Требования к архитектурно строительным, конструктивным решениям с учетом доступной для инвалидов среды жизнедеятельности	Не требуется
11	Требования и объем разработки организации строительства	Не требуется
12	Выделение очередей, в том числе	Выделение очередей и этапов не требуется.

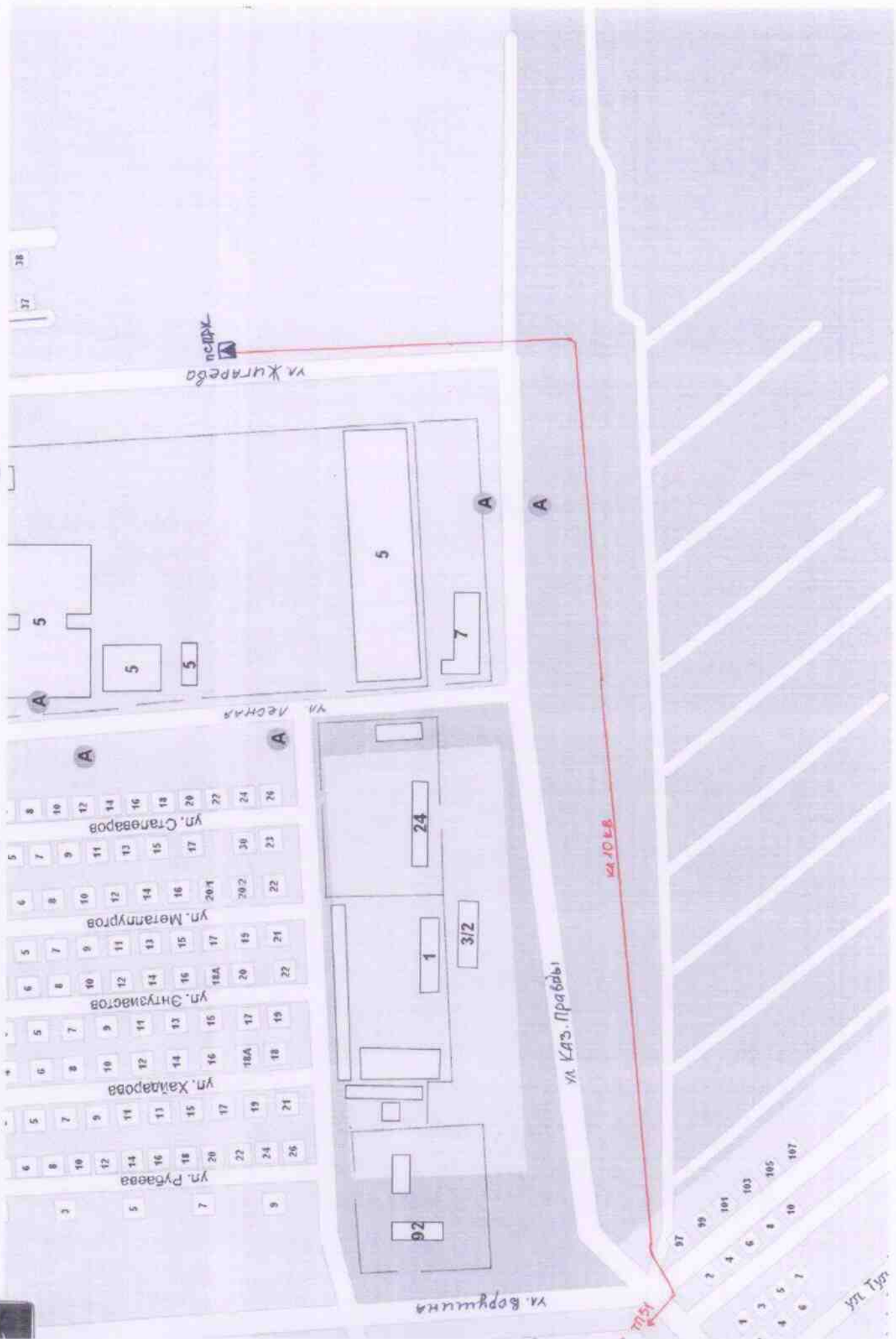
	пусковых комплексов и этапов, требования по перспективному расширению предприятия	При проектировании учесть возможность роста электрических нагрузок потребителей
13	Требования и условия в разработке природоохранных мер и мероприятий	При проектировании трассы КЛ учесть требования по соблюдению охранной зоны и безопасных расстояний до зданий и сооружений
14	Требования к режиму безопасности и гигиене труда	Не требуется
15	Требования по разработке инженерно технических мероприятий	Необходимо проведение инженерных исследований по трассе КЛ, получение топографической съемки.
16	Требования по выполнению опытно-конструкторских и научно-исследовательских работ	Не требуется
17	Требования по энергосбережению	Выполнить требования Закона Республики Казахстан от 13 января 2012 года № 541-IV «Об энергосбережении и повышении энергоэффективности».
18	Состав демонстрационных материалов	Исполнительная схема существующей трассы КЛ

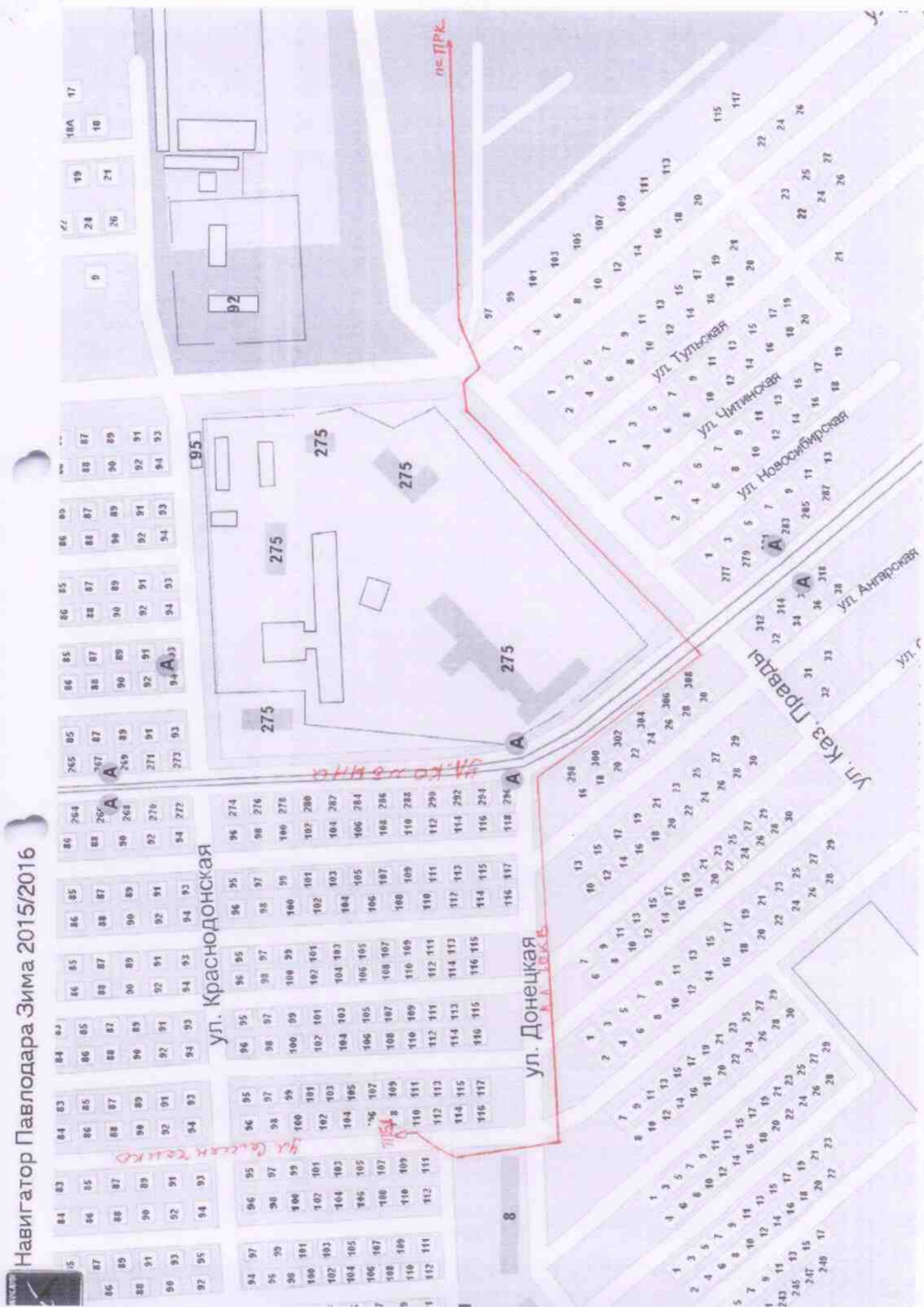
И.о. заместителя генерального директора
по производству –
Главный инженер

 Г.И. Кадкин

Главный инженер ГПЭС

 С.Д. Кириленко





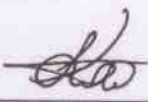
**Техническое задание на проектирование КЛ-10 кВ от ПС «Западная городская»
 110/10 кВ ф.110 –ВЛ 10 кВ опора П 1-1 г.Павлодар**

№№ п.п.	Перечень основных данных и требований	
1	Основание для проектирования	Инвестпрограмма 2016 год
2	Вид строительства	Новое строительство
3	Стадийность проектирования	Одностадийное проектирование
4	Требования по вариантной и конкурсной разработке	Требования отсутствуют
5	Особые условия строительства	Строительство в стесненных условиях застроенной городской территории
6	Основные технико-экономические показатели	Протяженность – 1,14 км
7	Основные требования к инженерному оборудованию	Кабель марки АСБ-10 3х150 сечением 150мм ² Соединительные муфты марки СТП- 150х240 Количество муфт - по проекту. Концевые муфты внутренние, марки КВТП 150х240 Количество внутренних муфт-1шт Концевые муфты наружные, марки КНТП 150х240 Количество наружных муфт – 1шт Выполнить защиту эл. кабелей в переходах через а/дороги, трамвайные пути, на пересечениях с инженерными сетями в трубах ПВХ d 110мм
8	Требования к качеству, конкурентоспособности и экологическим параметрам	Качество комплектующих материалов должно соответствовать требованиям нормативных документов
9	Требования к технологии, режиму предприятия	Проектные решения должны соответствовать обеспечению надежного электроснабжения потребителей, исключение возможности несанкционированного подключения
10	Требования к архитектурно строительным, конструктивным решениям с учетом доступной для инвалидов среды жизнедеятельности	Не требуется
11	Требования и объем разработки организации строительства	Не требуется
12	Выделение очередей, в том числе пусковых комплексов и этапов, требования по перспективному	Выделение очередей и этапов не требуется. При проектировании учесть возможность роста электрических нагрузок

	жизнедеятельности	
11	Требования и объем разработки организации строительства	Не требуется
12	Выделение очередей, в том числе пусковых комплексов и этапов, требования по перспективному расширению предприятия	Выделение очередей и этапов не требуется. При проектировании учесть возможность роста электрических нагрузок потребителей
13	Требования и условия в разработке природоохранных мер и мероприятий	При проектировании трассы КЛ учесть требования по соблюдению охранной зоны и безопасных расстояний до зданий и сооружений
14	Требования к режиму безопасности и гигиене труда	Не требуется
15	Требования по разработке инженерно технических мероприятий	Необходимо проведение инженерных исследований по трассе КЛ, получение топографической съемки.
16	Требования по выполнению опытно-конструкторских и научно-исследовательских работ	Не требуется
17	Требования по энергосбережению	Выполнить требования Закона Республики Казахстан от 13 января 2012 года № 541-IV «Об энергосбережении и повышении энергоэффективности».
18	Состав демонстрационных материалов	Исполнительная схема существующей трассы КЛ

И.о. заместителя генерального
директора по производству –
Главный инженер

Главный инженер ГПЭС

 Г.И. Кадкин

 С.Д. Кириленко

